

Vatrootporni FASADNI paneli Trimoterm



INOVATIVNA REŠENJA

Vatrootporni fasadni paneli Trimoterm FTV ostvaruju jedinstvena rešenja većine savremenih arhitektonskih nacrtu, bilo da su u pitanju poslovni, trgovački, sportski ili industrijski objekti. Definisani oblici, pažljivo izabrani materijali i izvanredne tehničke osobine skraćuju vreme građenja objekata i osiguravaju odlične vizuelne rezultate.

Kompletna rešenja

Trimo se u potpunosti bavi problemima građenja. Idejni nacrt, projektovanje, izrada i montaža čine kompletnu ponudu koju Trimo nudi svojim kupcima.

Višestruka upotreba

Sistem montažne gradnje sa vatrootpornim panelima Trimoterm osigurava visoku požarnu otpornost, odličnu toplotnu i zvučnu izolovanost i higijensku besprekornost. Paneli se najviše koriste za fasadne obloge, pregradne zidove i plafone, a pogodni su za upotrebu u prehrambenoj i hemijskoj industriji.





Bogatstvo građevinskih rešenja, raskoš arhitektonskih rešenja

Vatrootporne panele Trimoterm odlikuje širok izbor boja i oblika profila, više mogućih načina ugradnje i puno dodatnih završnih elemenata, što omogućava stvaranje velikog broja jedinstvenih, pojedinim objektima prilagođenih rešenja.



TEHNIČKE OSOBINE

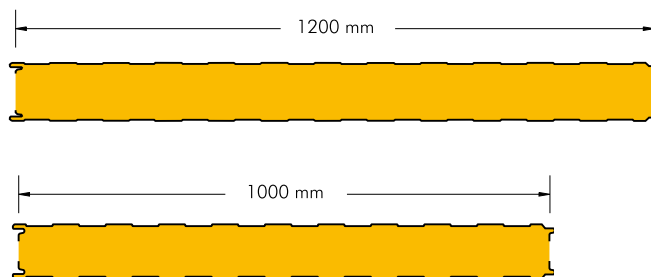
Vrhunske tehničke osobine vatrootpornih panela Trimoterm rezultat su pažljivog izbora materijala i savremenog proizvodnog procesa.

Sastav

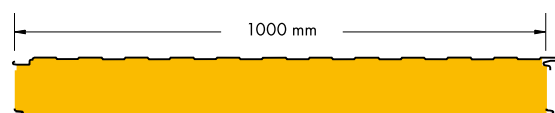
Vatrootporni fasadni paneli Trimoterm sastoje se od dva profilisana, obostrano pocinkovana (275 g/m²) i obojena čelična lima (debljine 0,5 do 0,7 mm) sa izolacijskim punjenjem od negorive lamelirane mineralne vune (debljine 50 - 240 mm). Sva tri sloja čine kompaktnan sendvič element koji pruža potrebnu nosivost i nepropusnost. Jezgro panela od negorive mineralne vune pruža odličnu toplotnu i zvučnu izolovanost panela i visoku požarnu otpornost. Dužine panela su od 2 do 14 m. Standardne širine panela su 1000 i 1200 mm, a po posebnom dogovoru moguća je i izrada panela širine između 600 i 1200 mm.

Tipovi fasadnih panela Trimoterm

Trimoterm FTV STANDARD



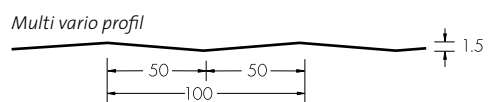
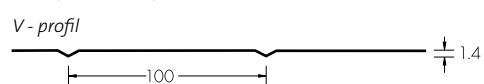
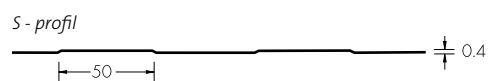
Trimoterm INVISIO - panel sa nevidljivim načinom pričvršćivanja





Oblik panela

Oblik profila obloge lima može biti stepenast (s-profil), u obliku v-a (v-profil), gladak, mikroliniran ili multi vario profil.



Panel	STANDARD FTV 1000		STANDARD FTV 1200		INVISIO FTV H 1000	
	Spolja	Iznutra	Spolja	Iznutra	Spolja	Iznutra
S - profil (s)	•	•	•	•	•	•
V - profil (v)	•	•	•	•	•	•
Glatki (G, g)	•	•	•	•	•	•
Mikrolinirani (m)	•		•		•	
Multi vario (X)	•		•		•	



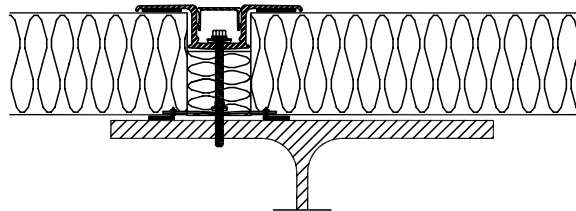
NAČINI UGRADNJE

Vatrootporne fasadne panele moguće je ugrađivati na fasadnim, odnosno pregradnim zidovima na vertikalni ili horizontalni način. Za sve vrste postavljanja na raspolaganju su tipska rešenja, što omogućava brzu, jednostavnu i pouzdanu montažu i kod najzahtjevnijih objekata.

Horizontalni način postavljanja

Trimo horizontalne fasade u zadnjih nekoliko godina osvojile su tržište svojim tehničkim osobinama i savremenim estetskim izgledom. Samonosivost fasadnih panela Trimoterm FTV, posebno kod jednopolnih statičkih sistema, je osobina koja daje horizontalnom fasadnom Trimo sistemu veliku konkurentnu prednost. Osnovni način pričvršćivanja horizontalne fasade je pomoću aluminijskog profila HF3, a mogući su i drugačiji načini pričvršćivanja. Kod horizontalnog postavljanja Trimoterm FTV panela moguće je kombinovati različite širine panela, uz prethodne konsultacije sa Trimo tehničkom službom.

Osnovni detalj pričvršćivanja aluminijskim profilom HF3



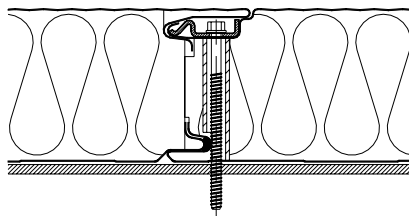
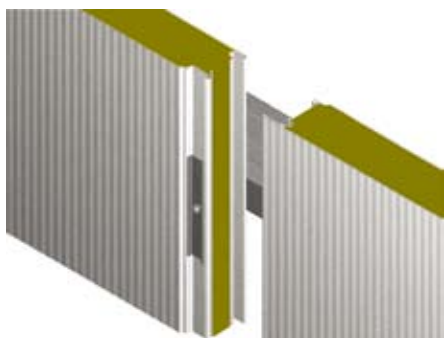


Vertikalni način postavljanja

Vertikalni način postavljanja panela je klasični način postavljanja i pogodan je izbor za visoke objekte sa većim spoljašnjim opterećenjima.

Paneli sa nevidljivim načinom pričvršćivanja - INVISIO

Već postojećim građevinskim sistemima Trimo je dodao fasadne panele sa nevidljivim načinom pričvršćivanja Trimoterm INVISIO, koji omogućavaju vertikalnu montažu fasada INVISIO objedinjuje estetsku dovršenost sa odličnim tehničkim osobinama, a jedan od kvaliteta sigurno predstavlja jednostavna i brza montaža. Svi pričvrtni elementi su integrisani u spoj panela i nakon montaže nisu vidljivi.





DODATNI ELEMENTI

Vatrootporni paneli Trimoterm nude jednostavan i tehnički dovršen materijal za oblikovanje fasada savremenih objekata. Materijal budućnosti uspešno nadograđuje vrsta dodatnih elemenata koji osiguravaju odlična arhitektonska rešenja.

Ugaoni elementi

Fasada zgrade je zaokružena celina, gde svi elementi moraju delovati usklađeno. Poseban uticaj na izgled imaju ugaoni elementi. Oni mogu biti izrazito naglašeni ili se blago stapati s ostalom fasadom.

Zaobljeni ugaoni element stvara blag prelaz između dve fasadne površine. Montaža zaobljenih ugaonih elemenata moguća je sa svim debljinama panela. Tako oblikovani ugaoni element spaja se po sistemu nevidljivog pričvršćivanja sa aluminijskim profilom.

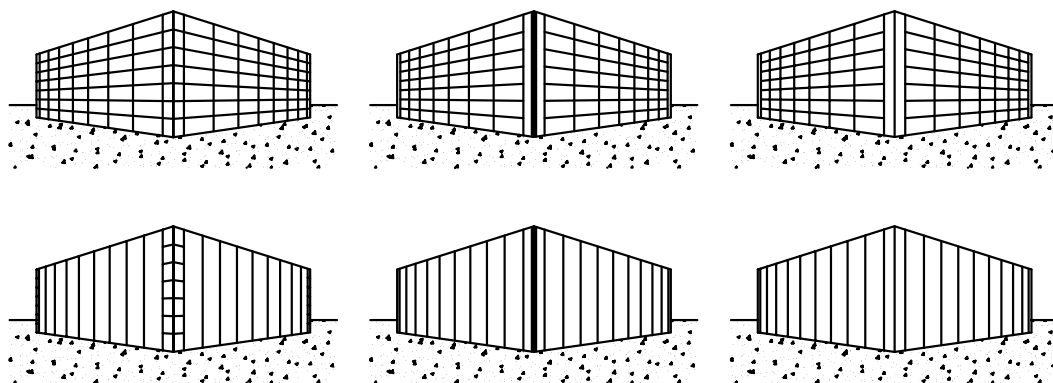




Oštri ugaoni element nudi mogućnost dinamičnog prelaza, jer jasno naglašava izgled objekta. Montaža oštih ugaonih elemenata moguća je sa svim debljinama panela. Tako oblikovani ugaoni element povezuju se nevidljivim spojem upotrebom nevidljivog pričvršćivanja aluminijskog profila. Dužina pojedinačnih krakova je do 2000 mm. Na taj način moguća je montaža **oštrih ugaonih vertikalnih elemenata** u uzdužnoj meri panela.

Posebni rezultati ostvareni su kod kreativne kombinacije ugaonih elemenata i fasadnih panela. Ugaone elemente fasada moguće je upotrebiti na vertikalnim fasadnim sistemima, kao i sa kombinacijom horizontalno položenih panela i vertikalno ugaonog elementa.

Mogućnosti montaže

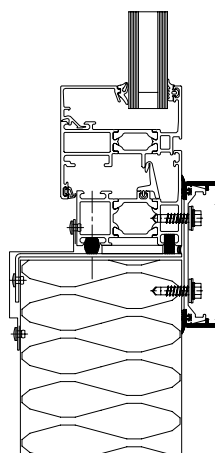


DODATNI ELEMENTI

Završni profili

Završni profili prozora i vrata daju fasadama ugliđen izgled i efektno zamenjuju klasične limene opšave. Mogu se upotrebiti kod ugradnje vrata, prozora i svetlosnih elemenata. Izrađeni su od ekstrudiranog aluminijuma, koji je dodatno zaštićen postupkom praškastog lakiranja. Boju je moguće prilagoditi željenom estetskom efektu.

Dodatni element kao završni opšav prozora:





Dekorativni elementi

Dekorativni elementi naglašavaju izabrane linije fasada na savremeno projektovanim objektima. Izgledu fasade dodaju novu dimenziju. Vrlo upotrebljive su kod prekrivanja spojeva između panela. Osnovni oblik napravljen je od ekstrudiranog aluminijuma, a moguće su i varijante oblikovane od lima. Dekorativni elementi mogu biti oblikovani i obojeni po želji kupca.





 **Trimo**

Trimo, Engineering and Production of Pre-fabricated Buildings, d.d.
Prijateljjeva cesta 12, 8210 Trebnje, Slovenia
t: +386 7 34 60 200, f: +386 7 34 60 127
trimo@trimo.si, www.trimo.si

 **Trimo**

Trimo Inženjering d.o.o.
Bulevar Arsenija Černojevića 99b,
11070 Beograd, Srbija
t: +381 11 21 29 724, f: +381 11 21 29 726
office@trimo.rs, www.trimo.rs