

Galerija



POSLOVNO - PROIZVODNI OBJEKT, Riga, Latvija



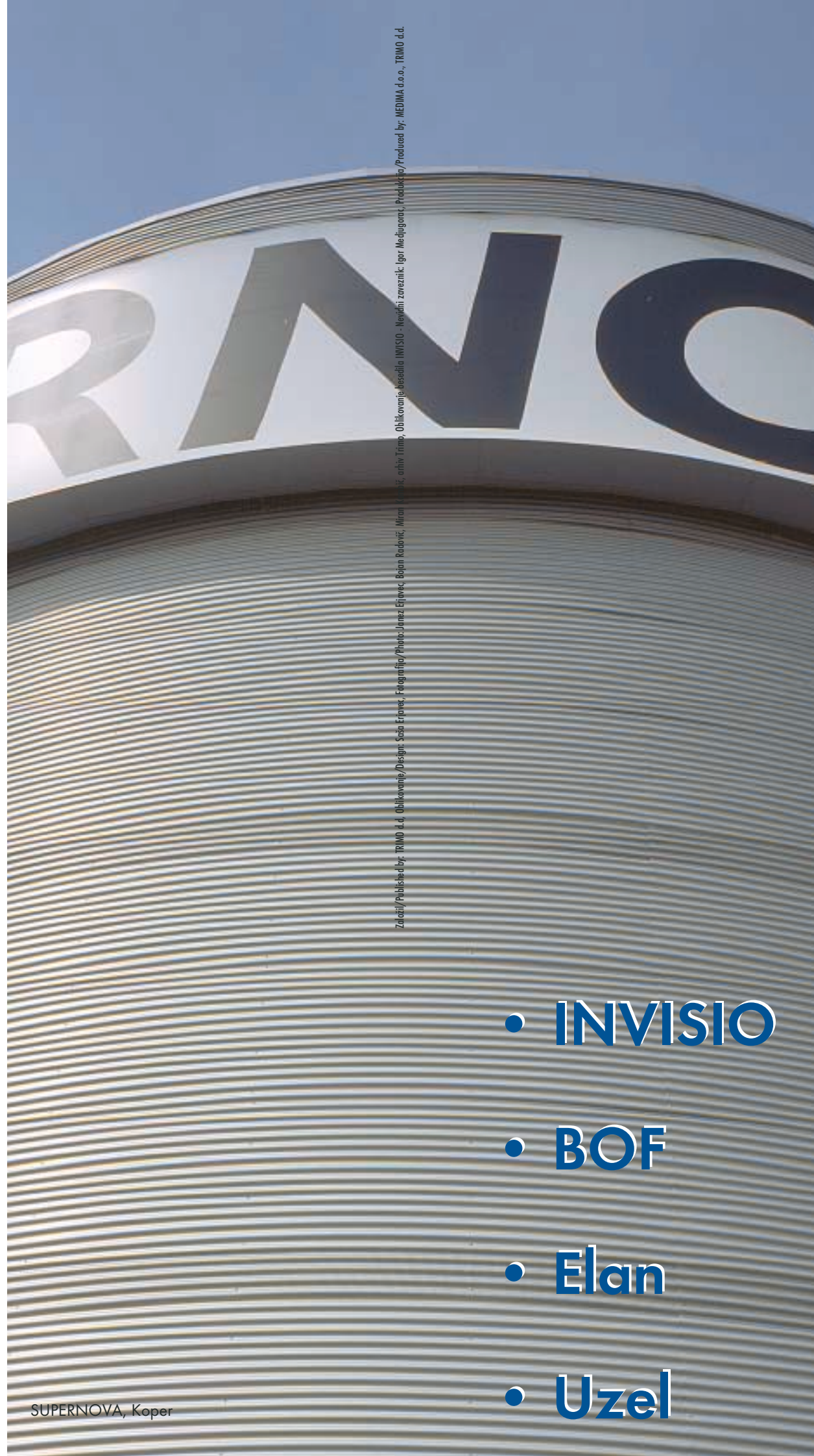
ŠPORTNA DVORANA, Cerklje na Gorenjskem, Slovenija



UNIVERZITETNO NASELJE, Tetovo, Makedonija



TRIMO d.d.
INŽENIRING IN PROIZVODNJA MONTAŽNIH OBJEKTOV
PRIJATELJEVA CESTA 12, 8210 TREBNJE, SLOVENIJA
T: 07 34 60 200, F: 07 30 44 569
I: www.trimo.si, E: info@trimo.si



Založnik / Published by: TRIMO d.d. Oblikovanje / Design: Sasa Erjavec, Fotografija / Photo: Janez Erjavec, Bojan Radovič, Miran Erjavec, arhiv Trimo. Oblikovanje besedila / Text: Igor Medvedec, Produkcija / Produced by: MEDINA d.o.o., TRIMO d.d.

- INVISIO
- BOF
- Elan
- Uzel

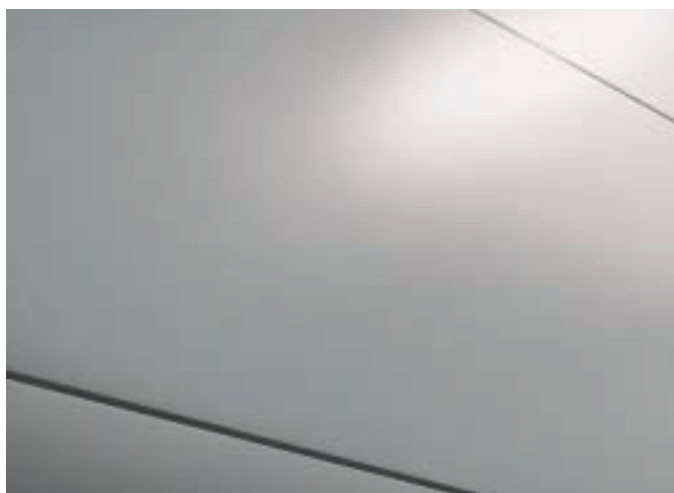
SUPERNOVA, Koper



Trimo novice

TRIMO gladki paneli

Trimo v družini fasadnih panelov Trimoterm ponuja gladek panel. Panel daje fasadi minimalističen, vizualno čist izgled.



Dekoratívni profili

Raznolikost fasad zagotavljamo z raznimi oblikami dekorativnih profilov, ki se lahko uporabijo kot pritrdilni element fasade. Z različno razporeditvijo, barvami in kombinacijo elementov omogočamo doseganje zanimivih arhitekturnih učinkov.



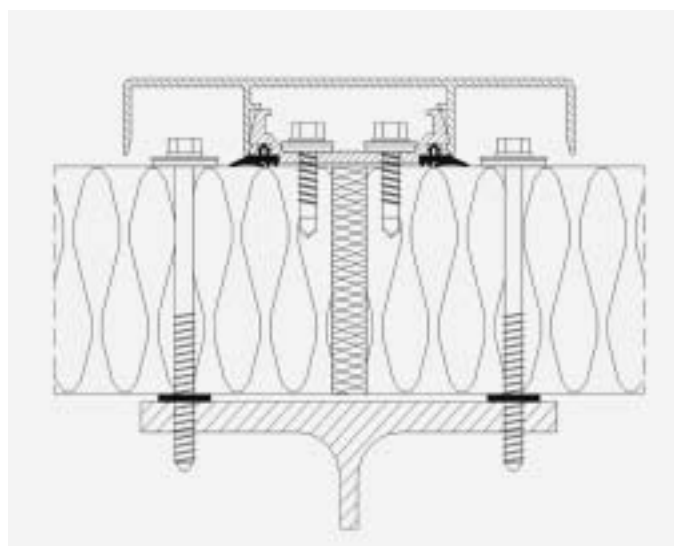
Nagrada EUROPRIX Quality Seal 2002



Za www.trimo.si smo prejeli nagrado EUROPRIX Quality Seal 2002 v kategoriji elektronskega poslovanja in podpore SMEs na trgu. Nagrada je dokaz, da spletna stran izkazuje jasno dodano vrednost za uporabnika oziroma kupca.

Nova oblika dvodelnega profila

Osnovnemu načinu pritrjevanja horizontalnih fasad smo dodali novo možnost. Nova oblika aluminijastega dvodelnega profila je na površini popolnoma gladka in sega 20 mm iz ravnine fasade. Lahko se uporablja tudi kot dekorativni element ob poljubni razporeditvi na fasadi.



Strešna kritina Trimiform

Paleti Trimo strešnih sistemov smo dodali strešno kritino Trimiform. Gre za inovativno kritino tako po sestavi kot po obliki. Kritina je izdelana iz preoblikovane jeklene pocinkane in obarvane pločevine. Na pločevino je s spodnje strani prilepljen sloj kamene volne z več funkcijami: zaščita pred kondenzom, toplotna izolativnost, dušenje hrupa in zaščita pred širjenjem požara. Novost na trgu je tudi oblika kritine, ki se z izrazito poudarjenimi sencami in nekoliko gostejšim rastrom razlikuje od poznanih oblik, vendar vseeno vsebuje pridih tradicionalnosti. Strešni sistem odlikuje široka paleta dodatnih elementov in rešitev detajlov.



Uvod



Trimo novice

Prihodnost zdaj

INVISIO - nevidni zaveznik

Trimo v arhitekturi

BOF - Building Of Fun

Celovite rešitve

UZEL

Galerija

Opravičilo

V Informi št. 6, članek Belo - rumeno je bil naveden napačen investitor objekta Opel salon v Kranju. Investitor objekta ni Avtocommerce d.d. Ljubljana temveč Avtotehna d.d. Ljubljana. Za napako se delniški družbi Avtotehna iskreno opravičujemo.

Uredništvo revije Informa



INFORMA - Uredništvo
Prijateljeva cesta 12, 8210 Trebnje
T: 07 34 60 319, F: 07 30 44 569
I: www.trimo.si
E: informa@trimo.si

Prijatelji jekla. Polepšajte si jesen in izkoristite prihajajoče dni. Privoščite si z energijo nabite barve. Barve, ki se lesketajo v jesenskih barvah listja, so sestavni del našega življenja in zaznavanja. Služijo nam za orientacijo, prepoznavanje, kot opozorilo in privlačnost.

Prav to slikovitost smo prenesli v naše fasade, ki Vam jih predstavljamo v tokratni Informi. V spomine na poletne dni popelje jadrnica pred Elanovim objektom v belo modri barvi. Umirjeni toni sive in bež barve se zrcalijo v objektu Uzel, modro siva kombinacija objekta BOF zaživi ob sijaju nočnih luči. Vse podobe so združljive v sistemu Invisio.

Na tem mestu bi Vas radi obvestili, da je oktober za Trimo pomemben še zaradi enega dogodka. Vsakdanjik je popestril 18. bienale industrijskega oblikovanja v Ljubljani, na katerem smo sodelovali s strešno kritino Trimiform. Produkt izraža vrednote oblikovalca in podjetja. Idejni predlog in zasnova je rezultat priznane slovenskega oblikovalca dr. Vladimira Pezdirca. Naše zaupanje do vlaganja v design se izraža v zadovoljstvu kupčevih zahtev.

Primer strešne kritine Trimiform potrjuje spoznanje, kako pomembno je medsebojno sodelovanje. Zato Vas tudi tokrat vabimo, da s svojimi drznimi idejami soustvarjate razvoj novih izdelkov.

Razvajajte se saj je tudi jesen lepa.

Uredništvo revije Informa



Prihodnost zdaj

INVISIO - nevidni zaveznik

Sodobne stavbe gostijo neštete dejavnosti, njihove oblike so zelo raznovrstne in zasnove so posledica nadvse različnih zahtev. A vendarle so si vsi novodobni objekti v nečem zelo podobni. Vsi si delijo enako močno željo po edinstvenem značaju, po enkratnosti, ki bi jih dvignila visoko nad sivino povprečja. Zato so fasadni elementi tako zelo pomembni in zato je sistem Invisio tako zelo dobrodošel.

Kdorkoli je kdaj že zagrizel v to kislno jabolko ve, da je izredno težko doseči ravnovesje med tehničnimi lastnostmi in estetsko dovršenostjo objekta. Pogoste in izčrpajoče so situacije, v katerih se zorijo funkcionalne zahteve in oblikovne ambicije nezdružljivo narazen. Vsak kompromis se zdi trhel, vsaka rešitev preveč na škodo enega ali drugega kriterija.

Prav to so situacije, v katerih lahko podjetje Trimo ponudi pravo pomoč. Paleta ognjevarnih fasadnih sistemov Trimoterm je dobro znana, njihove lastnosti so danes vtakane v neštete stavbe doma in v tujini. Imenitne tehnične lastnosti, ognjevarnost, toplotna in zvočna izolativnost in higien-ska neoporečnost so lastnosti, ki lahko vsako arhitekturno zamisel postavljajo na trdna tla. Domišljene oblike, pester izbor barv in oblik profilov ter niz enkratnih, posameznim objektom prilagojenih zaključnih elementov ob tem zagotavljajo tudi sodobni estetski videz.

Zadnja novost fasadni sistemi Invisio bo meje mogočega premaknil še nekoliko dlje. Ponuja namreč zelo posebne oblikovne učinke. Ob vseh drugih odličnih lastnostih fasadnih sistemov Trimoterm, sistem omogoča nevidno pritrjevanje pri vertikalnih izvedbah fasad. Mehhanika pritrjevanja je diskretno skrita v spoju panelov in tako po montaži ostane nevidna. Nežen in prostemu očesu neopazen spoj med dvema paneloma tako ponuja odlična izhodišča za oblikovanje stavbe.

Fasadni sistem Invisio je oblikovan kot celovita skupina rešitev. Vrsta dodatnih elementov ponuja fasadam enkratni izgled, stavbi pa funkcionalno učinkovitost. Številni dodatni elementi, možnost prilagojenih

izvedb in številni barvni odtenki močno razširjajo možnosti arhitekta in investitorja, fasadi pa zagotavljajo do včeraj povsem nemogoče podobe.

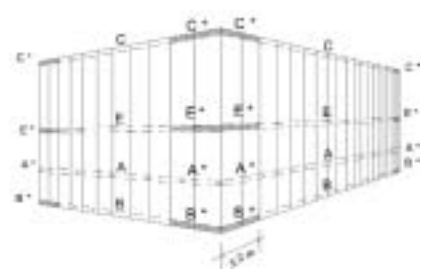
Veliko tega je Trimo dosegel z mislijo na nevidne podrobnosti, ki odločajo o odličnosti fasade.

Dejstvo je tako, da so fasade le redko enakomerno obremenjene, saj so praviloma pod vplivom različnih obremenitev, recimo sil povezanih s srkom vetra (slika 1). Različnim obremenitvam je prilagojen prilagodljiv način pritrjevanja, ki osnovno izvedbo fasade nadgrajuje. Ojačitve so primerne predvsem za vogalna področja stavb, kjer so izvlečne sile večje (slika 2).

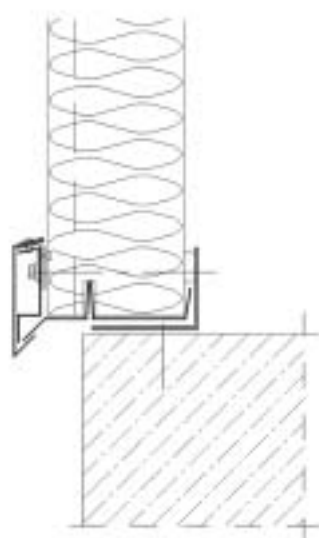
Podobno skrbno je zasnovana tudi vizualna dinamika robov. Način pritrjevanja na robovih panelov, kot sta temeljna greda in atika, ter ob oknih in vratih, je poenoten. Zaključna obroba je na vseh teh mestih usklajena, zato ima lahko fasada skladen videz. Posebna skrb je bila namenjena enostavni montaži, zato je elemente možno namestiti tik pred zaključkom del. Ob zaključevanju del na gradbišču tako ne bo prišlo do poškodb na izpostavljenih mestih. Izvedba zaključkov hkrati omogoča enostavno demontažo ali zamenjavo (slika 3 - izvedba detajla na temeljni gredi).

Invisio je torej neviden, a samo na prvi pogled. Vse druge lastnosti ga uvrščajo med najbolj opazne rešitve za doseganje oblikovno dovršenih in tehnično brezhibnih objektov.

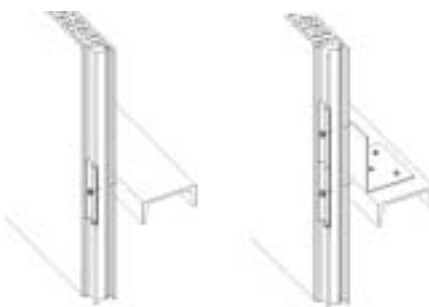
Metka Štepec, univ.dipl.ekon.
Andrej Novak, univ.dipl.grad.



slika 1



slika 2



slika 3

nevidne podrobnosti...

Trimo v arhitekturi

BOF - Building Of Fun

Območje Ljubljanskega BTC-ja v zadnjem času zaznamuje izrazit dvig nivoja oblikovanja fasad, ki so v večini primerov preobleka obstoječim skladiščnim halam. Na to so predvsem vplivale nove arhitekture, ki se več ne naslanjajo na obstoječe hale, ampak so zrasle popolnoma na novo. Trend, ki teži k močni izkoriščenosti objektov in želji, da kupci čim kasneje zapustijo trgovino je močno zaznamoval BOF.

Že sam koncept trgovine BOF, v osrčju družabnega in nakupovalnega dela BTC-ja, je nov in originalen. Centralni del tlorisa je bar s prodajalno zgoščenk, okrog katere poteka nakupovalna pot izdelkov zabavne elektronike in bele tehnike. Ko se trgovina zapre, centralni del ostane odprt pozno v noč.

Nočni izgled objekta in neposredna bližina Koloseja je vplivala na oblikovanje fasade. Podnevi izstopa velika kocka z izbrano intenzivno modro barvo fasadnih panelov Trimoterm, ki so pritrjene na obstoječo konstrukcijo skladiščne hale iz 70-ih let.

Poudarjen monumentalni vhod je nekakšna protiutež dominantnemu objektu na drugi strani ceste. Lamelle izdelane iz kovinske podkonstrukcije so oblečene v srebrne fasadne panele. Lamelle objamejo stopnišče in pristopno rampo ter se proti vhodu nižajo. Tako ustvarijo poudarjeno perspektivo, ki označuje in vleče proti vhodu v modro škatlo nakupov in zabave.



Objekt zaznavamo podnevi povsem drugače kot ponoči. S potekom dneva se menja tako program v notranjosti stavbe, kot tudi zunanji izgled fasade.

Ponoči je fasada le delno osvetljena. Z odbojno svetlobo so z zadnje strani močno osvetljene samo vhodne lamelle in sam vhod.

Rok Kuhar, u.d.i.a.



Podatki o projektu

Naročnik: BeBe d.o.o. Ljubljana
Avtorji arhitekture: Rok Kuhar u.d.i.a.
in BEBE studio (Mojca Fišer u.d.i.a.,
Petra Bauer u.d.i.a., Saša Bunčič
u.d.i.a., Sandra Banfi Škrbec u.d.i.a.)
Elementi:
Konstrukcija: Jeklena konstrukcija, 20 t
Fasada: Trimoterm FTVMS-100: 1.200 m²



Trimo v arhitekturi

OBJEKT ELAN "MARINE 5"

Investitor, Elan Marine d.o.o. Begunje, je zaradi razširitve proizvodnje zgradil novo proizvodnjo halo, Marine 5, ki služi za končno montažo in preizkušanje jadrnic. Nova hala v tovarniškem kompleksu Elan Begunje je locirana med dva obstoječa objekta na severnem delu kompleksa, funkcionalno se vklaplja v proizvodni proces. Zanimivost projekta je nov način montaže jadrnic s centralnega podesta. Izdelan je po sredini hale, višinsko pa na nivoju vstopa na jadrnico. Le-te so v hali postavljene pravokotno nanj, po končani montaži se vsaka jadrnica posebej odpelje iz objekta na preizkušanje in čiščenje v notranji bazen. Preizkusni bazen je novost v Elanovi proizvodnji.

Objekt je v osnovi dvoladijska armiranobetonska pritlična montažna hala dimenzij 2 x 24,00 x 42,50 m s prizidkom dimenzij 12,00 x 30,50 m, ki je delno večetažen. Tudi strešna konstrukcija hale so armiranobetonski dvokapni nosilci, medtem ko je nad prizidkom ravna streha. Podkonstrukcije za montažno betonsko fasado so armirano betonske, za Trimo fasado pa so v celoti jeklene.

Celotna funkcionalna in konstrukcijska zasnova objekta od mikrolokacije do razpetin med stebri (v obeh smereh), lege in velikosti vhodnih vrat, temelji na poteku tehnologije končne montaže in preizkušanja (v bazenu) jadrnice E-52.

Tudi oblikovanost fasade objekta je podrejena funkcionalnim in konstrukcijskim zahtevam.

MORSKO DNO - MORJE - BARKA.

Spodnji del objekta (stik objekta z dvoriščem in v pasu višine transportov) je izdelan iz pranega kulirja, ki omogoča zadovoljivo zaščito toplotne izolacije in samega objekta pred poškodbami ob stalnih transportih v neposredni okolici objekta. Zgornji venec objekta s streho tvori



zaščito pred atmosferskimi vplivi. Nad streho segajoči del objekta (strojnica) smo vizuelno obdelali kot barčico plavajočo na valovih.

Velikanski morski rak sprehajajoč se po peščenem dnu v obliki ladijskega dvigala prinese izdelano jadrnico.

Objekt s koristno površino 2.730 m² je bil v celoti (z vsemi tehnološkimi instalacijami,

Podatki o projektu

Naročnik: Gradis Jesenice

Arhitekt: Sašo Krašovec, u.d.i.a.

Elementi:

Konstrukcija: Jeklena konstrukcija 6,5 t

Fasada: Trimoterm FTV: 890 m²

Streha: Trimoterm SNV: 2.150 m²

adaptacijo obstoječega objekta in zunanjo ureditvijo) zgrajen v treh mesecih.

Božena Kokalj, gr. teh.
Sašo Krašovec, u.d.i.a.



Celovite rešitve

UZEL

Zahvaljujoč uspešnemu razvoju proizvodov in storitev je UZEL dandanes simbol kakovosti in zanesljivosti, kar je rezultat dolgoletnih izkušenj. Dosežki podjetja UZEL temeljijo na usposobljenih in ustvarjalnih zaposlenih. Glede na vpliv globalizacije, ki preoblikuje svet v eno samo tržišče, želi UZEL izboljšati svoj položaj v mednarodnem prostoru in postati globalni aktivni partner. V skladu z navedenimi dejstvi načrtuje UZEL postati eno izmed najboljših podjetij najprej v Evropi in nato še v svetu.

Nov obrat UZEL Makina v Düzce (približno 200 km vzhodno od Istanbula) sestavlja več tovarn s celotno površino 235.000 m².

V ta namen je bila v prvi fazi projekta uporabljena najmodernejša konstrukcijska tehnika. Prva faza je vključevala izgradnjo tovarne motorjev na površini 19.800 m², kjer so bili uporabljeni ognjevarni fasadni paneli Trimoterm FTV_{MS} - 100. Kombinacija barv RAL 9006, 9007 in 1001 je bila uporabljena za fasado. Ognjevarni fasadni paneli Trimoterm so bili uporabljeni za površino skoraj 11.000 m².

Trimoterm paneli so bili izbrani za ta projekt po temeljitem iskanju in zbiranju najustrežnejšega in zanesljivega proizvoda na tržišču. Po dolgotrajnih posvetovanjih z arhitekti in številnih srečanjih z



dobavitelji smo se odločili za Trimo. Trimoterm paneli izpolnjujejo vsa pričakovanja arhitektov in investitorja. V zadovoljstvih vseh je iz Trimoterm panelov oblikovan pokrov odtočnega zunanega žleba.

Jeklena konstrukcija s 5-m mrežami je

Podatki o projektu

Investitor: UZEL MAKINA SANAYI
ve TICARET A.S.
Arhitekti: TEM Architects,
g. K.Ucvet, g. H.Yazar
Oblikovanje: TEM Engineering,
g. Zihni Tekin
Površina: 11.000 m²
Elementi:
Fasada: Trimoterm FTV_{MS} -100/60

prekrita s horizontalnimi Trimoterm paneli. Aluminijski trakovi so pritrjeni na vertikalna zapiranja panelov in sicer v ustreznih RAL barvah. Paneli z zaobljenimi vogali so položeni na vogale z vertikalnimi rebri. Odtočni žlebovi so prekriti z ostrorobimi vogali, ki imajo horizontalna rebra.

Gökhan Dündar, UZEL, Istanbul.

