

INFORMA

Špeciálna edícia Slovensko

Číslo 1 Rok 2006

- TrimoRaster
- MultiVario
- Iridescentná farba
- TrimoDesigner
- Volvo Truck Servisné a Predajné Centrum
- Autocentrum Bratislava
- Elektrodom Nay, Nitra
- Avion Shopping Park Bratislava
- Nákupné Centrum Arkadia

 **Trimo**

OBSAH



3	Úvod
4 - 5	TrimoRaster Nový modulový fasádny systém
6 - 7	MultiVario Nový rad kreatívnych TRIMOTERM panelov
8	Iridescentná farba
9	TrimoDesigner
10 - 11	Volvo Truck Servisné a Predajné Centrum
12 - 13	Autocentrum Bratislava
14 - 15	Elektrodom Nay, Nitra
16 - 17	Avion Shopping Park Bratislava
18 - 19	Nákupné Centrum Arkadia
20	Galéria



Publikované: Trimo, d. d., Prijateľjeva cesta 12, Trebnje, Slovinsko

Redakcia: Meta Gabrijel, Nataša Mejaš, Stanko Levičar, Peter Mišura

Dizajn: Jera Jakše

Fotografie: archív Trimo, Peter Straka

Grafická úprava: Jera Jakše

Vypracované: Trimo, d. d.

Tlač: Tiskárna Čukgraf

Vytlačené: November 2006

ÚVOD



Firma Trimo d. d., organizačná zložka zastupuje slovenskú firmu Trimo d. d. na slovenskom trhu už tretí rok. Odvtedy dodávame na náš trh ohňovzdorné strešné a fasádne panely s minerálnou vlnou, ktoré sa pýšia certifikátom požiarnej odolnosti až do 180 minút.

V súčasnej dobe má firma Trimo, d. d. dve obchodné kancelárie a to v Bratislave, kde je vedenie a oficiálne sídlo firmy a v Košiciach, kde je pobočka pre východnú časť Slovenska.

Od vzniku organizačnej zložky Trimo, d. d. v roku 2004 som bol poverený jej vedením. V tom istom roku sa stala area manažérkou pre Slovensko Nataša Vacek Novak. Od apríla tohto roku nastúpila ako obchodná asistentka Katarína Klusová a jej úlohou je vedenie obchodnej agendy.

Trimo patrí medzi popredných svetových výrobcov ohňovzdorných sendvičových panelov s minerálnou vlnou, aj vďaka stálemu vývoju našich výrobkov a zlepšovaniu služieb pre našich zákazníkov. Špecializujeme sa na výrobu panelov len s minerálnou vlnou, nakoľko si to vyžaduje stále sprísňovanie požiarnych predpisov vo svete, ale aj u nás. Veríme, že naše úsilie a investície do nových produktov a neustále zvyšovanie kvality výroby a služieb je jedinou cestou ako zostať stále na popredných miestach. Táto úloha je čoraz ťažšia, nakoľko na trh vstupuje čoraz viac ďalších výrobcov. My však veríme, že zostanete verní našim výrobkom a kvalite, garantovanou 45-ročnou skúsenosťou s výrobou panelov.

Ing. Peter Mišura
Vedúci zastúpenia pre Slovensko



Tento rok je práve 45 rokov, čo sa Trimo úspešne snaží naplňovať očakávania svojich zákazníkov a ponúka im stále nové riešenia v oblasti montážnych objektov, ohňovzdorných fasádnych a strešných panelov, ocelových konštrukcií a kontajnerov.

45 rokov bola dlhá cesta, ale výsledkom je úspešná spolupráca na viac ako 50-tich trhoch sveta.

Zákazníci sú pre nás to najpodstatnejšie, preto sa snažíme vždy byť o krok pred ostatnými. Náš R&D (výskum a vývoj) tím neustále vyvíja nové a nové produkty. Výsledkom nášho úsilia sa v súčasnej dobe stal nový modulový fasádny systém TrimoRaster, ktorý zjednocuje výborné technické vlastnosti a luxusný estetický vzhľad fasád.

Táto stratégia vývoja umožňuje ponúknuť našim zákazníkom produkty, ktoré možno použiť na široké spektrum budov – od výrobných hál, skladov (štandardné panely Trimoterm), cez administratívne budovy, hotely a banky až k luxusným budovám (TrimoRaster).

I naďalej bude našou hlavnou stratégiou ponúkať nové riešenia, ktoré sa budú páčiť nielen Vám, ale aj Vaším zákazníkom.

Ing. Nataša Vacek Novak
Area manažér pre Slovensko

TRIMORASTER

Nový modulový fasádny systém

Štýl najvyššej estetiky a funkčnosti. Fasáda už neplní len funkciu ochrany budovy, ale určuje jej celkový charakter. Vonkajší vzhľad, ktorý slúži pre konkrétny opis významu budovy je želaním a cieľom každého architekta. Architektonické vnímanie budovy a životné prostredie danej lokality sú taktiež v podstatnej miere dôležité pre vonkajší vzhľad. Toto znamená, že voľba fasády je zodpovedná a súčasne kreatívna práca, ale tiež môže byť hrou, ak Vaším výberom bude TrimoRaster fasáda. Je to hra optická a funkčná. TrimoRaster je nie len nový produkt Trimo d. d., ale tiež novinkou svetového trhu modulových fasád. Je to fasádny systém s najvyšším estetickým vzhľadom, ku ktorému sú pridané všetky dôležité prednosti a takto Trimo ponúka ideálne riešenia pre fasády a budovy.

Vyššia estetika

Kombinácia zdôraznených tieňových spojov vo vertikálnom a horizontálnom smere a extrémne hladkých povrchoch – Gladio zabezpečuje, že TrimoRaster ako individuálne a jedinečné riešenie pre každú budovu. TrimoRaster fasádny systém je vyvinutý pre tých, ktorí majú záujem pre reprezentatívny a exkluzívny vzhľad budovy. Vhodné pre hotely, banky, administratívne alebo úradne budovy, školské centrá, národné centrá, obchodné budovy a pre tých, ktorí by radi boli súčasťou tohto úžasného spôsobu fasád.

Kombinácia estetického minimalizmu s Gladio ako vonkajšou stranou a individuálne vyjadrenie s dôrazom na tieňový spoj určujúci Vašu fasádu ako originálnu jednotku vyrobenú podľa Vašich želaní. Špeciálny modul môže byť vybraný ako osobitná fasáda. Tvorba fasády s dôrazom na tieňový spoj umožňuje chod elegantných línii cez fasádu. Gladio profil vonkajšieho ocelového plechu je výsledkom špeciálneho procesu výroby, ktorá zabezpečuje úplnú hladkosť vonkajšieho plechu.

Široký výber dekoratívnych prvkov, možnosti zabezpečenia svetelných efektov a billboardov na fasádu a veľa možnosti výberu farieb TrimoRaster systému dodatočne zvyšujú možnosti výberu konečného fasádneho vonkajšku.

Modulový systém delenia fasády, jej dizajn môže byť výhodou a výzvou pre architektov, ktorí chcú skombinovať eleganciu s jedinečnosťou nášho systému.

Funkčnosť

Funkčná výhoda TrimoRaster systému je potvrdená top „hi-tech“ technológiou práce a vysokou kvalitou materiálov, ktoré boli použité pri výrobe TrimoRaster panelov. Všetky výhody sú výsledkom vývoja stimulovaného vo firme Trimo, v ktorom boli integrované znalosti a získané skúsenosti. TrimoRaster panely sa skladajú z vonkajšieho a vnútorného z oboch strán galvanizovaného ocelového plechu a výplne minerálnej vaty.

Ohňovzdorná protekcia je charakteristikou, ktorá sa stala veľmi významnou a požadovanou v stavebníctve. Legislatíva krajín celého sveta určuje požiadavky pre ohňovzdornú protekciu budov. TrimoRaster systém je protipožiarny fasádny systém a spĺňa všetky požiadavky požiarnej odolnosti podľa najnovších noriem ochrany.

TrimoRaster fasádny systém je excelentný izolačný systém. Ako termálny izolátor zabraňuje ochladzovaniu vzduchu v zime a zohrievaniu vzduchu v lete, to znamená, že umožňuje značné úspory energie, pri kúrení resp. klimatizácii. Dodatkom je tiež zvuková izolácia, ktorá chráni prenosu hluku.

TrimoRaster systém je samonosný systém, čo znamená, že systém bol vyvinutý tak, aby prebral funkciu fasády ako aj funkciu steny. Nie je potreba použiť nosnú betónovú stenu a tým je cena materiálov a čas montáže významne zredukované.

TrimoRaster systém bol vyvinutý tak, aby bol schopný rýchlej a ľahkej montáže.

Horizontálny spoj sa ukazuje len pri ukladaní panelov a vertikálny spoj, keď sa skrutkuje do podkonštrukcie vykonanej vo vertikálnom smere. Skrutkovanie vo vertikálnom smere je skryté a izolované EPDM tesnením a hliníkovým T profilom, ktorý esteticky završuje vertikálny spoj. Hliníkový profil môže byť tej istej farby ako panely, alebo odlišnej. Vyberte si sami.

Technologický výsledok je zjavný tiež v detailoch TrimoRaster systému. Vývojové oddelenie firmy Trimo predkladá tiež riešenie pre všetky detaily, ktoré určujú vrchol fasády:

- ostré alebo oválne rohové elementy
- uzatváracie prvky pre okná a dvere
- uzatváracie prvky pre parapety
- uzatváracie prvky, kde sa stretáva stena

Je len otázkou času, kedy sa produkt stane významnou smernicou pre vývoj v architektúre na trhu. TrimoRaster je jeden z produktov, kde technológia dokonalého systému sa stretáva s top funkčnosťou.

1. Mercator Velika Gorica, Chorvátsko
2. Getro, Chorvátsko
3. CTPark Ostrava, Česká republika

Výhody

- estetický dizajn s dôrazom na spoje
- protipožiarna ochrana
- izolácia (termálna, zvuková, vzdušná a vodotesná)
- samonosný systém
- ľahká a rýchla montáž
- 25µm PVDF protikoroziálna protekcia spojiva
- výplň z minerálnej vlny
- Trimo produkt
- certifikáty



MULTIVARIO

Nový rad kreatívnych TRIMOTERM panelov

Dynamický charakter, univerzálnosť, samostatnosť, jedinečný prístup, bezhraničná aplikácia, voľnosť, nekonečné možnosti konštrukcie. Toto sú charakteristiky nového radu MultiVario fasádnych panelov, ktoré sú novinkou svetových trhov a reprezentujú revolúciu vo fasádnej konštrukcii.

Firma Trimo stanovuje zmeny a novinky na svetovom trhu. Firma si vybudovala systémy, ktoré vypracovali rafinovanú taktiku materiálov a ich objemových možností s požadovanými dokonalými technickými riešeniami. Zároveň tieto spôsoby kompletných riešení a individuálny prístup umožňujú nekonečné a mnohostranné možnosti konštrukcie vonkajšieho vzhľadu budov.

Nová línia kreatívnych MultiVario panelov zabezpečuje kompletné riešenie na vyjadrenie individuality danej stavby. Viac ako štyridsať variantov hladkých a prehlbených mikro profilov umožňuje slobodné možnosti. Rôzne farebné prevedenie, typy montáže a viacero doplnkových dekoračných fasádových prvkov môžu dosiahnuť lepšie rozlíšenie budovy.

Tak ako aj ostatné panely v Trimoterm skupine ohňovzdorných fasádnych systémov, MultiVario vyniká tiež možnosťou individuálnej konštrukcie, skvelej flexibilita úprav, estetického vzhľadu, rýchlej a jednoduchej montáži, ohľaduplnosti k prírode.

Technické parametre

MultiVario Trimoterm ohňovzdorné fasádne panely pozostávajú z dvoch strán galvanizovaného a lakovaného ocelového plechu a izolačnej výplne, tvorenej z nehorľavej lamelovanej minerálnej vlny (triedy A1 EN ISO 1182). Všetky tieto tri časti tvoria kompaktný sendvičový celok, čo zaručuje najlepšiu možnú manipuláciu, presnosť a ľahkú montáž. Jadro panelov vyrobené z minerálnej vlny zabezpečuje vynikajúce tepelné vlastnosti a zvukovo-izolačné vlastnosti, ako aj jedinečnú požiaru odolnosť. MultiVario ohňovzdorné

fasádne panely ponúkajú možnosť výberu optimálnej hrúbky panelov od 50, 60, 80, 100, 120, 150, 200 do 240 mm. V súčasnosti sú prístupné v základných modeloch šírky 1000 a 1200 mm. Môžu byť nastavené v optimálnych moduloch šírky od 600 do 1200 mm a v module po 100 mm. Maximálna dĺžka panelov je 14 m.

Možnosti montáže

Nové panely MultiVario sa môžu inštalovať vo vertikálnom smere-INVISIO (neviditeľný spoj), ako aj v horizontálnom smere. Štandardné riešenia sú prístupné pre všetky typy inštalácie, ktoré ponúkajú rýchle, jednoduché a spoľahlivé možnosti opláštenia aj veľmi architektonicky náročných budov.

Doplnkové dekoračné prvky

Rohové ukončovacie doplnky môžu byť prevedené v panelovej forme, alebo lemovaním. Systém dekoračných fasádnych doplnkov bol vyvinutý ako paleta hliníkových profilov, ktoré umožňujú kreáciu vizuálnych a kompozičných efektov. Boli vytvorené ako štruktúrne nezávislé prvky vytvárajúce ich osadenie na časti fasády. Široká ponuka dekoračných prvkov umožňuje dosiahnuť vizuálne odlišenie a tým tiež vyššiu individualnosť danej stavby. Dekoračné prvky môžu byť vyrobené v rôznych formách (triangel, polo-kruh, elipsa atď.) vo farbe fasády alebo v inej farbe. Ich nová aplikácia zdôrazňuje individualnosť a estetický vzhľad budovy.

Trimo opäť potvrdilo, že je o krok vopred s ohľadom na požiadavky a želania

zákazníkov. Sme si vedomý, že fasáda budovy dotvára okolie a pripravili sme nové riešenia pre zákazníkov vrátane novej línie kreatívnych MultiVario panelov. Tieto panely umožňujú naplniť nekonečné predstavy.

V medzinárodnom tendri organizovanom v oblasti najväčších a najdôležitejších Európskych veľrhoch - BAU 2005 v Nemecku, ktorý je špecializovaný na konštrukciu a architektúru, Trimo d. d. dosiahlo rekognizáciu pre MultiVario fasádny panel. Nemecká asociácia pre Knowledge Transfer (GKT) z oblasti architektúry a konštrukcií vyznamenalo firmu Trimo. MultiVario fasádny panel bol vybraný za najviac inovatívny produkt v oblasti architektúry a konštrukcií.

MultiVario charakteristiky

- množstvo kombinácií profilácie panelov
- individuálne riešenia
- skvelá flexibilita v konštrukciách
- estetickosť
- rýchla a jednoduchá montáž
- energeticky úsporný
- ohľaduplný k prírode



SLOBODA NÁVRHU

IRIDESCENTNÁ FARBA

Je viac ako známe, že charakter povrchu pokrytého iridescentnými farbami mení vzhľad podľa uhlu pohľadu a závisí on druhu a pozície svetelného zdroja.

Hoci iridescentná farba je používaná na niektoré produkty hlavne v automobilovom priemysle, kde luxusní výrobcovia aut ťažia z aplikácie týchto farebných lakov, je tiež používaná v konštrukčnom priestore pre budovy, čo predstavuje skutočnú novinku. Umožňuje architektom použiť dodatočné expresívne možnosti v harmónii s modernými trendmi fasádneho dizajnu, nedodáva len dôraz pre individualitu riešenia, ale tiež dodáva dynamický charakter fasáde, jej obalu, matnosti a lemu medzi interiérom a exteriérom.

Novinka iridescentným lakovaných panelov spolu s rôznymi profilmi panelov umožňuje neobmedzené množstvo optických efektov pre fasádu. Veľké rozpätie farebných odtieňov umožňuje zdôraznenie vertikálnych alebo horizontálnych, vysokých alebo nízkych budov a tým mení vzhľad budovy s ohľadom na rýchlosť pohybu okolo budovy a s ohľadom na druh svetla (napr. priame slnečné lúče, tlmené svetlo pri zamračenom počasí alebo nočné svetlo). Aplikácia rôznych druhov iridescentných farieb spolu s rozličnými profilovými typmi panelov môže len zvýšiť množstvo expresívneho riešenia a optického efektu, ktoré môže byť dosiahnuté použitím tohto produktu.

My v Trimo veríme v inováciu tohto produktu a sme presvedčení, že prezentuje mnoho zaujímavých a vzrušujúcich nových prístupov dizajne a individualnosti fasády, čím bude stimulovať nové oblasti a zaujímavé architektonické riešenia.

Miloš Ebner



1., 2., 3. Farba fasády sa mení v závislosti na rôznom čase

TRIMODESIGNER

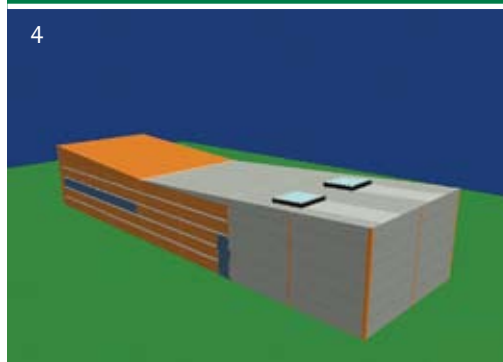
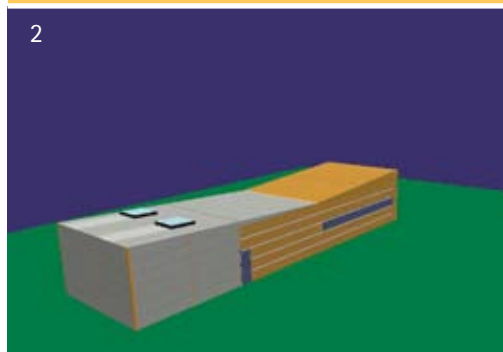
Schopnosť dizajnováť, plánovať, kalkulovať a vizualizovať budovu sa stáva omnoho ľahšou, vďaka novému softwarovému balíku TrimoDesign WIN od firmy Trimo. Funguje na štandardnom Windows prostredí. TrimoDesign bol špeciálne vyvinutý pre sprístupnenie 3-D príprav a manipulácie konštrukcií. Tieto modelové schopnosti dovoľujú naplánovanú konštrukciu testovať a modifikovať predtým, ako sú nákladové plány ukončené a tiež identifikovať potenciálne problémové oblasti, ktoré by sa mohli prekonať skrze stavebnú a technickú podporu, ešte predtým ako sa projekt začne realizovať.

TrimoDesign WIN mnohostranne umožňuje virtuálne modulovať každú zreteľnú budovu, i keď je veľmi pôsobivý, je to predvídateľnosť užívateľa, ktorá koordinuje a dovoľuje rýchle vypracovanie, hoci veľmi náročných dizajnov. Napríklad, začínanie s pôdorysom, užívateľ len potrebuje stanoviť modulové osi zo štandardných bežných prototypov projektu a tím určí podlahový priestor, ktorý je potrebný. Steny môžu byť špecifikované výberom z menu „steny“, kde je potrebné určenie výšky a farby. Po udaní vstupných údajov, budova bude vznikať, hoci každá položka sa môže upravovať, vylepšovať, meniť, modulovať, merať a ukladať. TrimoDesigner WIN tiež umožňuje vytvoriť komplikované dizajnérske doplnky ako otvorená strecha, dekoratívne elementy, snehová zábrana a pod.

Použitím myši používateľ môže priblížiť, oddialiť, otáčať a manipulovať s konečnou konštrukciou, čím dostávame konečnú predstavu projektu, prípadne ho môžeme vylepšiť, ak je to potrebné.

TrimoDesign WIN tiež obsahuje komplexný katalóg Trimo konštrukčných produktov umožňujúcich v menu „list častí“ vybrať potrebné produkty vygenerované podľa dizajnu. Predbežná kalkulácia môže byť tiež požiadavkou cez túto funkciu vypočítaná, čím zjednoduší celý proces od konceptu až k dovŕšeniu stavby.

Jože Kambič, Janez Drčar, Miha Kavčič



1., 2., 3., 4. TrimoDesigner Win



VOLVO TRUCK SERVISNÉ A PREDÁVAČNÉ CENTRUM

Dnes je spoločnosť Volvo tretím najväčším výrobcom nákladných vozidiel zaručujúcim spoľahlivé transportné riešenia pre zákazníkov na celom svete. Volvo Truck prináša spoľahlivé prepravné riešenia zákazníkom na celom svete, pričom nikdy nespúšťa zo zreteľa bezpečnosť a ochrany životného prostredia - tieto dva faktory dôsledne prenáša do všetkých vozidiel. Z tohto dôvodu rozširuje sieť svojich servisných centier.

Objekt Volvo Truck Slovak s.r.o. servisné a predajné centrum Senec sa nachádza vedľa priemyselnej zóny pri diaľnici D1 z Bratislavy do Trnavy, konkrétne pri odbočke z diaľnice na mesto Senec. Objekt bude slúžiť na predaj a servis nákladných vozidiel značky Volvo.

Samotný objekt pozostáva z niekoľkých samostatných dispozičných celkov slúžiacich pre účely administratívy, servisu a skladu náhradných dielov pre nákladné vozidlá. Hlavnú nosnú konštrukciu objektu tvorí železobetónový skeletový systém, na ktorom je osadený ľahký obvodový plášť. Obvodový plášť celého objektu je tvorený zo sendvičových panelov Trimo. Konkrétne boli použité panely Trimoterm FTVms 120 t.j. s mikroprofiláciou na exteriérovej strane panelu a celkovej hrúbky minerálnej vlny 120 mm. Šírka jednotlivých panelov je všade rovnaká a to 1000 mm. Panely boli ukladané v horizontálnom smere a priamo kotvené pomocou špeciálnych kotiev ku železobetónovej konštrukcii - stĺpom skeletu. Horizontálny systém panelov bol zvolený taktiež z ekonomického hľadiska, nakoľko v danom smere je prevládajúca časť okenných otvorov kombinovaná so vstupnými bránami pre nákladné vozidlá.

V miestach kotvenia panelov vzniknuté jednotlivé vertikálne spoje boli prekryté dekoratívnymi hliníkovými profilmi typu HF3 (omega profil so zaklapávacou lištou), ktoré umožňujú skryť všetky skrutky do profilov a tým dávajú fasáde viac exkluzívnejší vzhľad. Zvolený strieborný farebný odtieň panelov RAL 9006 zdôraznil jeho špecifický charakter. Celkové rozmery objektu sú 66 m x 64,9 m x 9,5 m. Pre vnútorné priečky boli použité panely Trimoterm FTV ss 120 o hrúbke 120 mm so stupňovitou profiláciou na oboch stranách panelu v odtieni RAL 9002.

Generálnym dodávateľom stavby bola spoločnosť ZIPP Bratislava spol. s.r.o. - montáž panelov zabezpečovala spoločnosť ELORA Slovakia, s.r.o.

Ing. Peter Mišura

Projekt:

Volvo Truck servisné a predajné centrum, Senec

Investor:

Volvo Truck Slovak, s.r.o. Bratislava

Projektant:

Kovoprojekt B.I.O.S., s.r.o. Bratislava, Ing. M. Nad'

Panely:

Trimoterm FTVms 120, RAL 9006 - 1.960 m²

Trimoterm FTVss 120, RAL 9002 - 460 m²



SLUŽBNÉ CENTRUM

2



3



1., 2., 3. Volvo Truck servisné a predajné centrum, Senec

AUTOCENTRUM BRATISLAVA

Vzhľadom k rastu firmy Auto Group, a.s. a jej rozširujúcich sa aktivít v predaji a servise vozidiel na slovenskom trhu sa firma rozhodla vybudovať nový autosalón so servisom a administratívnu budovu v Bratislave. Budova sa nachádza na Galvaniho ulici v Bratislave v blízkosti obchodného centra Avion Shopping park a nákupného domu KIKA.

Objekt je tvorený z troch dispozične samostatných stavebných objektov. Hlavným priestorom je showroom, ktorý slúži na predvádzanie a predaj vozidiel, z tohoto dôvodu je jeho fasáda z veľkej časti presklená. Objekt showroomu je priamo prepojený na ďalšie pracoviská ako je príjem opráv a zákaziek, komunikačná chodba a prevádzkové priestory toaliet, denná miestnosť a kancelárie. Druhá samostatná časť objektu je samotný servis vozidiel prepojený na sklad náhradných dielov a lakovňu.

Dominantou je aj samostatná štvorpodlažná administratívna budova, ktorá dopĺňa charakter celého komplexu. Architektom zladené jednotlivé časti budovy a kombinácia farieb tvorí spolu s presklenými časťami jej jedinečnosť.

Hlavnou nosnou konštrukciou pre všetky tri celky komplexu je oceľový skelet, na ktorý je priamo osadený ľahký sendvičový plášť Trimo. Samotný obvodový plášť je tvorený zo sendvičových panelov Trimoterm FTVms 120 s výplňou z minerálnej vlny rôznych farieb. Jednotlivé farebné odtiene panelov v RAL 9007, 9006 a 3020 vytvárajú jednotlivé celky a s jednoduchosťou a ľahkosťou sa prelínajú.

Nádherný je portál administratívnej budovy, kde boli použité špeciálne ohýbané rohové panely. Celková výška kompaktného rohového prvku je 9,1 m a tvorí jeden rohový celok. V tejto časti budovy pod portálom je samostatná reštauračná časť s vlastným vchodom a sociálnym zabezpečením. Administratívna budova bude slúžiť nie len pre potreby autocentra, ale aj na komerčné účely a to na prenájom iným firmám. Uvedený objekt je dôkazom všestrannosti použitia panelov Trimo. Panely v portálovej časti sú ukladané vo vertikálnom smere a odtieni RAL 3020. Komunikačná časť administratívnej budovy a jednotlivé podlažia sú opláštené panelmi uložených v horizontálnom smere a v odtieňoch RAL 9007 a 9006, ako aj objekty servisu a showroomu, pričom sú zachované všetky požiadavky investora a architekta na vonkajší reprezentatívny vzhľad objektu.

Generálnym dodávateľom stavby bola spoločnosť Konti s.r.o. a montáž panelov zabezpečovala spoločnosť PR-MONT, spol. s.r.o.

Ing. Peter Mišura

Projekt:

Autocentrum Bratislava

Investor:

Auto Group, a. s., Bratislava

Projektant:

Ing. arch. Martin Filipovič

Ing. arch. Roman Kminiak

Panely:

Trimoterm FTVmv 120, RAL 9007, 9006,
3002 - 1.550 m²

Trimoterm FTVss 80, RAL 9002 - 770 m²

Trimoterm FTVmv 60, RAL 9006 - 137 m²

1., 2., 3., 4. Autocentrum Bratislava

1



2



3



4



ELEKTRODOM NAY, NITRA

Spoločnosť NAY spol. s r.o. bola založená 16. januára 1991. V počiatkoch svojej činnosti sa jej aktivity sústreďovali najmä na dovoz a distribúciu elektroniky od renomovaných svetových výrobcov (SONY, Panasonic, Grundig atď.). V roku 1992 začala spoločnosť prevádzkovať sieť menších maloobchodných predajní na celom Slovensku a na Morave. Po rozdelení Československa sa teritórium podnikania stala Slovenská republika.

V roku 1998 prešla spoločnosť na koncept veľkoplošných predajní s rozlohou 1500 m² a rozbehla pilotný program s obchodným názvom NAY ELEKTRODOM. V priebehu siedmich rokov NAY otvorila 14 moderných predajní NAY ELEKTRODOM v 12 mestách. V súčasnosti spoločnosť NAY zamestnáva viac ako 700 pracovníkov v 14 predajniach.

Dôkazom toho je aj výstavba predajne elektroniky NAY ELEKTRODOM v Nitre a v tomto roku aj ďalších mestách ako sú Trenčín, Zvolen, Levice Komárno a Martin.

Situačne je areál umiestnený medzi areálom športovej haly Olympia a BAU-MAXOM. Objekt je jednopodlažný železobetónový skelet so sedlovou strechou v miernom spáde a ľahkým ocelovým tepelnoizolačným plášťom Trimo. Časť objektu je dvojpodlažná. Objekt má obdĺžnikový tvar o rozmeroch 54 m x 38 m x 7,5 m.

Zakladanie objektu je na železobetónových pätkách s prefabrikovaným kalichom, ktoré sú osadené na pilótach. Stĺpy a prievlaky sú železobetónové prefabrikáty.

Základové stúžidlo tvorí železobetónový sendvičový panel. Základová doska je z betónu s rozptýlenou výstužou. Obvodový plášť tvoria panely Trimoterm FTVms hrúbky 120 mm v kombinácii s prefabrikovanými rohovými panelmi ukladanými v horizontálnom smere. Panely sú kotevné priamo do železobetónovej konštrukcie – stĺpov a uložené na zateplenom železobetónovom sokli. Exteriérová profilácia panelov je mikroprofil vo farebných odtieňoch RAL 7035, 9010 a 5015. Vertikálne spoje panelov sú prekryvané hliníkovými lištami HF3, pričom je dodržaná požadovaná farebnosť fasády v troch charakteristických farbách pre NAY Elektrodomy. Strecha je tvorená z profilovaného plechu, z dvojvrstvovej tepelnej izolácie a hydroizolačnej fólie. Klampiarske výrobky sú z ocelového pozinkovaného plechu hrúbky 0,6 mm vo farebnej úprave firmy NAY.

Generálnym dodávateľom stavby bola spoločnosť HANT BA, a.s., ktorá zabezpečovala aj montáž panelov.

Ing. Peter Mišura

Projekt:

Elektrodom NAY, Nitra

Investor:

NAY Leasing, a.s., Bratislava

Projektant:

Agroprojekt Nite, s.r.o., Nitra

Panely:

Trimoterm FTVms 120 mm, RAL 7035, 9010, 5015 – 1.460 m²



2



3



1., 2., 3. Elektrodom Nay

AVION SHOPPING PARK BRATISLAVA



Dostavba nákupného centra AVION Shopping Park je situovaná v priestore medzi Ivánskou cestou, Galvániho ulicou a diaľnicou D61 v Bratislave. Je pokračovaním existujúceho nákupného centra AVION Shopping Park, ktorý bol otvorený v apríli 2002.

Pozostáva z jedného podzemného a dvoch nadzemných podlaží. Na väčšine zastavanej plochy je objekt podpivničený, suterén sa využíva prevažne ako parkovisko, v časti pre sociálno - hygienickú a technickú vybavenosť objektu. Suterén je s obchodnou pasážou na prízemí prepojený výťahmi, schodiskami a dvoma eskalátormi. Kostrou dispozície na prízemí je obchodná pasáž s ústredným priestorom v centre (piazza) a dvomi komunikačnými uzlami, kde sú situované eskalátory a výťahy. V ústrednom priestore (piazza) budú umiestnené kaviarne pre návštevníkov a zábavný priestor pre deti. Komunikačné uzly sú navrhnuté ako atraktívne časti pasáže doplnené vodnou plochou a možnosťou posedenia. Priestor pasáže je dvojpodlažný s bazilikálnym presvetlením. Z pasáže sú prístupné nájomné obchodné jednotky rôznych veľkostí od 100 do 3.500 m², prevažne zamerané na odevy. Tieto sú doplnené malými obchodmi cca 50 m² s doplnkovým sortimentom tovaru. Obchody sú navrhnuté tak, že môžu byť v budúcnosti prevádzkované ako dvojpodlažné s tým, že druhé NP je uvažované ako rezerva pre možné rozšírenie. Na 2. NP sú umiestnené aj sklady a šatne zamestnancov s dennými miestnosťami a taktiež technické miestnosti. V architektonickom riešení sú dôsledne uplatnené požiadavky na stavby užívané osobami s obmedzenou schopnosťou pohybu a orientácie v zmysle prílohy vyhl. č. 532/2002 (prepravné zariadenia, parkovacie miesta, bezbariérové WC a komunikácie návštevníkov a zamestnancov).

Strecha objektu je navrhnutá pre umiestnenie technických zariadení - plynová kotolňa, nástrešné vzduchotechnické jednotky, zariadenia pre odvod vzduchu z garáží a požiarneho odvodu dymu.

Objekt je založený na plošných základoch zo železobetónových základových pätičiek v kombinácii s prefabrikovaným kalichom. Zvislé nosné konštrukcie sú navrhnuté

ako prefabrikované nosné stĺpy prierezu 600 x 600 mm, ktoré sú kotvené do kalichov základových pätičiek. V časti prízemí sú navrhnuté aj oceľové stĺpy TR 245 x 12. Nosné oceľové medzistĺpy vo fasáde sú navrhnuté z TR 245 x 12 a 2 x U 200. Nosná konštrukcia strechy je oceľová v module 15 x 16 m. Na prievlaky sú uložené väzníky a na hornú pásnicu je ukotvený trapézový plech. Prestrešenie pasáže veľkorozponovými svetlíkmi je navrhnuté z primárnych oceľových väzníkov, na ktoré sú uložené väznice so vzperadlom.

Celkový obostavaný priestor objektu je 317.173 m³ a celková úžitková plocha objektu je 49.881 m².

Svojou hmotou dostavba logicky uzatvára priestor AVION Shopping Parku a hmotovým architektonickým a materiálovým riešením nadväzuje na existujúcu stavbu. Ľahký obvodový plášť je tvorený zo sendvičových panelov Trimo v kombinácii so zasklenými stenami. Vonkajšie vstupy pre návštevníkov sú orientované smerom do exteriérových parkovísk. Na týchto fasádach je výtvorná farebná kompozícia tvorená vhodnou kombináciou rôznych farieb panelov, čo zvyšuje jedinečnosť a atraktívnosť vzhľadu obchodného centra. Na fasádu boli použité sendvičové panely TrimoTerm MultiVario hrúbky 150 mm a šírky 1000 mm. Panely Trimoterm MultiVario sa vyrábajú s vyše 40timi druhmi vonkajšej profilácie. Pre túto stavbu bol zvolený profil pod označením X01. Panely boli ukotvené striedavo do železobetónových stĺpov a oceľových medzistĺpov. V rohových častiach boli použité prefabrikovanými vopred ohýbané rohové prvky taktiež od firmy Trimo. V spodnej časti obvodového plášťa boli použité panely s hrúbkou vonkajšieho plechu 0,8 mm pre ich väčšiu odolnosť voči poškodeniu v odtieni RAL 9007 a od výšky cca 3 m v odtieni RAL 9006. Pre celý objekt boli použité panely s povrchovou farebnou úpravou

2

PVDF. Na fasádu budú osadené taktiež dekoračné profily HF 8 v tvare elipsa pre zvýraznenie celkového dojmu nákupného centra v duchu architektonického zámeru. Hlavný návrh konceptu spracovala firma Evenden S/A, Comercial architecture & design Copenhagen, Denmark a jej koncept rozpracovali v architektonickej kancelárii Krepop & Suchánek, Bratislava.

Generálnym dodávateľom stavby je spoločnosť IMOS Brno, a.s., závod Ostrava a montáž fasády a dekoračných prvkov fasády zabezpečuje spoločnosť INGSTEEL spol. s r.o., Bratislava.

Ing. Peter Mišúra



3

Projekt:

Avion Shopping Park Bratislava

Investor:

Inter IKEA Centre Slovensko, s.r.o.

Projektový manažér: Ing. arch. Zuzana Mizerová

Projektant:

Krepop & Suchánek, architektonická kancelária, s.r.o.

Autory projektu: Ing.arch. Dušan Krepop

Ing.arch. Pavel Suchánek

Ing.arch. Rudolf Žakovský

Panely:

Trimoterm FTV X01 v 150 mm (MultiVario),

RAL 9006, 9007 a farebná kompozícia - 9.485 m²



NÁKUPNÉ CENTRUM ARKADIA

1



Objekt nákupného centra Arkadia sa nachádza v obchodnej zóne mesta Trnava, konkrétne na Vetejnej ulici. Nákupné centrum má trojuholníkový pôdorysný tvar pričom vrch trojuholníka je tvorený oblúkom.

Celkové vonkajšie rozmery objektu sú 139,30 m po dĺžke a maximálny šírkový rozmer je vo vrchole trojuholníkového pôdorysného riešenia a to 32,66 m. Výška objektu je 11,8 m. Objekt je dvojpodlažný a dispozične riešený ma predajné plochy, reštauračné priestory, komunikačné a sociálno-technické priestory, vstupnú presklenú časť s eskalátormi a samostatnú časť pre administratívu.

Základnú nosnú konštrukciu tvorí železobetónový prefabrikovaný skeletový systém. Tento systém je kombinovaný s oceľovými nosnými medzistĺpmi osadenými z dôvodu uchytenia fasády a jej presklených častí. Obvodový plášť objektu je tvorený z vodorovne kladených ohňovzdorných panelov Trimoterm a z časti presklenými stenami z izolačných dvojskiel do rámu s prerušeným tepelným mostom. Strešný plášť je navrhnutý z trapézových plechov, tepelnej izolácie a hydroizolácie.

Nakoľko investor a architekt sa zhodli na úplne hladkom povrchu panelov, bez akejkoľvek profilácie, boli použité panely Gladio hrúbky 120 mm so zosilneným vonkajším plechom v celkovej výmere 2430 m². Pre hospodárne riešenie fasády a úspory investícií boli použité dve šírky panelov a to 1000 a 1200 mm, ktoré boli navzájom kombinované. Použitím rôznych širok panelov sa radikálne znížil odpad pri zachovaní požadovanej výšky fasády.

Podľa požiadaviek architekta jeden pás panelov o šírke 1200 mm je v žltom odtieni RAL 1021 a prebieha po celom obvode objektu. Panely sú ukladané v horizontálnom smere, pričom boli kombinované rôzne šírky panelov aj v odtieni RAL 9006, čo je niekedy komplikované pre dodržanie rovnakého odtieňa.

Na tomto objekte boli použité sendvičové špeciálne ohýbané oblúkové panely s

výplňou z minerálnej vlny. Panely boli ohýbane špeciálnou technológiou, aby bol dosiahnutý presný polomer a tvar panelov (polomer ohýbania 12 m) podľa požiadaviek architekta a investora. Pri ich výrobe bol kladený extrémne dôraz na vysokú presnosť ohnutia a stykov jednotlivých panelov ako v horizontálnom smere tak aj vo vertikálnom. Montáž panelov musela byť vykonávaná s obzvlášť veľkou pozornosťou a profesionalitou. Vertikálny styk panelov bol prekrývaný hliníkovou lištou HF3 vo farbe obvodového plášťa tak, aby bola zachovaná rovnaká farebnosť fasády a jednotlivých odtieňov farieb. V rohových sekcích boli použité vopred ohýbané rohové panely rôznych širok a ohýbané pod rôznymi uhlami podľa pôdorysného členenia objektu.

Generálnym dodávateľom stavby bola spoločnosť ZIPP Bratislava spol. s r.o. a montáž panelov zabezpečovala spoločnosť GLOBAL SYSTÉM, spol. s r.o., Bratislava.

Ing. Peter Mišura

Projekt:

Nákupné centrum Arkadia

Investor:

SCT, s.r.o., Bratislava

Projektant:

Ing.arch. Pavol Mrázek

Ing.arch. Marián Šmotlák

Ing. Alexander Braxatoris

Panely:

Trimoterm FTV GV 120 mm (Gladio), RAL 9006, 1021 - 2.430 m²



1., 2., 3., 4. Nákupné centrum Arkadia

Galéria



BIG BILLA
Bratislava



NTC
Bratislava



NAY
Poprad



NAY
Prešov



FIMA
Möbel Dunajská Streda



KIKA
Bratislava

 **Trimo**

TRIMO d.d., o.z.

Bojnická 10
83104 Bratislava
P: +421 2 446 35 838
F: +421 2 446 35 839
M: +421 915 799 804
E: trimo@trimo-panely.sk
I: www.trimo-panely.sk