



Linija gladih fasadnih panelov TRIMOTERM
GLADIO

GLADIO - LINIJA GLADKIH FASADNIH PANELOV TRIMOTERM

Gladke, preproste, enostavne linije in površine omogočajo subtilno igro materialov in volumnov ter zahtevajo dovršene tehnične rešitve. Trimo na zahteve trga odgovarja z GLADIO - linijo gladkih ognjevarnih fasadnih panelov iz družine Trimoterm. Ognjevarni fasadni paneli GLADIO so OPTIČNO POVSEM RAVNI. So rezultat visoke tehnologije, kakovostnih materialov ter Trimovih dolgoletnih izkušenj in znanja pri proizvodnji panelov.

Linija ognjevarnih fasadnih panelov GLADIO je po videzu izrazito minimalistična, vizualno čista, gladka in prav zato tako zelo uglajena. GLADIO predstavlja rešitev, ki bo zaznamovala prihodnost. Estetski videz. Hitra in enostavna montaža. Dober izkoristek energije. Varovanje okolja. Velika fleksibilnost pri projektiranju.

Panele GLADIO odlikujejo

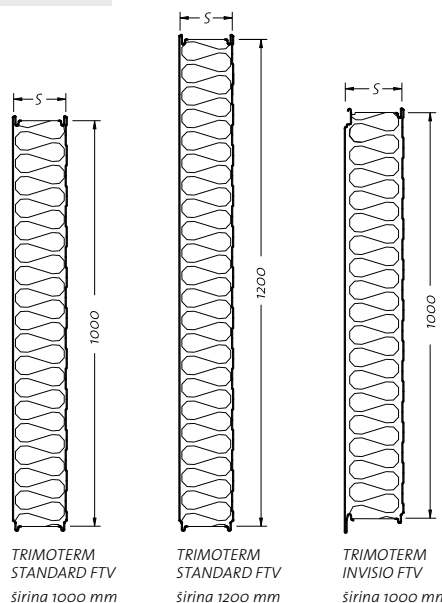
- odlične požarno - varnostne karakteristike (negorljivo jedro panelov, ognjeodpornost fasade EN 1364-1, EN 13501-2),
- dobra toplotna izolativnost (majhne energijske izgube pri zimskem ogrevanju prostorov, toplotna stabilnost fasade, preprečevanje pregrevanja prostorov v poletnem času),
- dobra zvočna izolativnost (ISO EN 140-3, ISO EN 717-1),
- zrakotesnost (EN 1026, EN 12114),
- vodotesnost (EN 1027, EN 12865).

Ostale karakteristike so navedene v tehničnem listu.

Oblike panelov

Oblika profila oblog pločevine na zunanji strani panela:

gladek profil



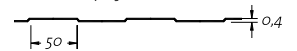
TRIMOTERM
STANDARD FTV
širina 1000 mm

TRIMOTERM
STANDARD FTV
širina 1200 mm

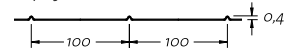
TRIMOTERM
INVISIO FTV
širina 1000 mm

Oblika profila oblog pločevine na notranji strani panela:

standardni profil



v - profil



gladek profil





Tehnične lastnosti

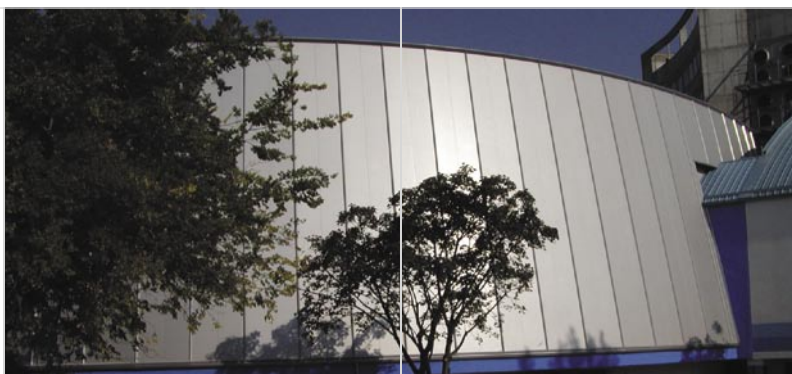
Ognjevni fasadni paneli GLADIO so sestavljeni iz dveh obojestransko pocinkanih in obarvanih jeklenih pločevin ter izolacijskega polnila iz negorljive lamelirane mineralne volne (razred A1 EN ISO 1182). Pločevina debeline 0,7 mm na zunanji vidni strani je izdelana po posebnem tehnološkem postopku, ki zagotavlja optimalno ravnost površine.

Pločevina je vroče cinkana in obarvana po "coil coating" postopku. Pločevina na notranji strani je debeline 0,6 ali 0,5 mm. Paneli so na voljo v modulni širini 1000 in 1200 mm. Dolžina panelov je do 14 m.

Način vgradnje

V osnovi so ognjevni fasadni paneli GLADIO namenjeni horizontalni vgradnji, možno pa jih je vgraditi tudi vertikalno. Vogalni zaključki so izvedljivi v prečni in vzdolžni panelni izvedbi, kot tudi s kleparskim zaključkom. Širok nabor dekorativnih elementov omogoča vizualno prepoznavnost posameznih projektov in s tem individualnost. Dekorativni elementi so lahko različnih oblik v barvi fasade ali drugi barvi.





Trimo, inženiring in proizvodnja montažnih objektov, d.d.
Prijateljeva cesta 12, 8210 Trebnje, Slovenija
t: +386 7 34 60 200, f: +386 7 30 44 569
trimo@trimo.si, www.trimo.si