



Éléments décoratifs pour les panneaux TRIMOTERM

Cette gamme de profils décoratifs en aluminium libérera l'expression créative de l'architecte en offrant une large variété d'effets visuels et de composition. Ces profils ont été conçus comme des éléments indépendants au niveau de la construction, cela permet de les positionner partout sur la façade. Les longs profils sont disponibles avec un joint plat aux extrémités.

Constitution

Les profils sont constitués d'un élément universel qui sert de base sur lequel différents profils peuvent être fixés. Les profils peuvent être produits en plusieurs couleurs, soit pour correspondre à la couleur de la façade soit pour ajouter un contraste et un effet visuel spécifique.

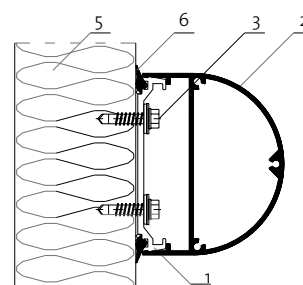
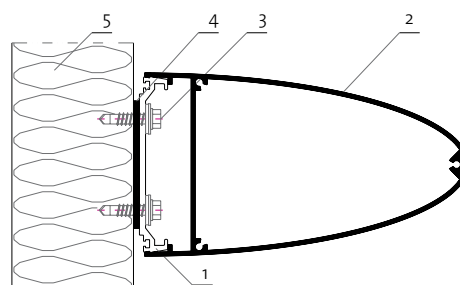


La sélection des profils décrit ici n'est pas complète des formes et des ajustements supplémentaires peuvent être produits. Les possibilités sont présentées par différentes sections et peuvent être considérées comme inspiration pour le développement de nouvelles idées.

Fixation

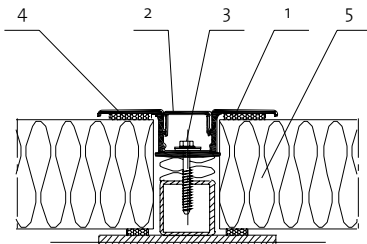
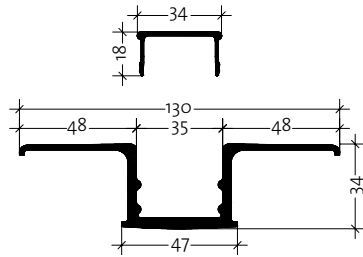
Assemblage d'un large élément décoratif en aluminium permettant le passage de l'eau entre le profil et la façade.

Assemblage d'un élément décoratif en aluminium avec un joint continu permettant le passage de l'eau sur le profil.



- 1 Élément porteur
- 2 Élément D
- 3 Vis de fixation
- 4 Joint EPDM
- 5 Panneau FTV
- 6 Joint EPDM continu

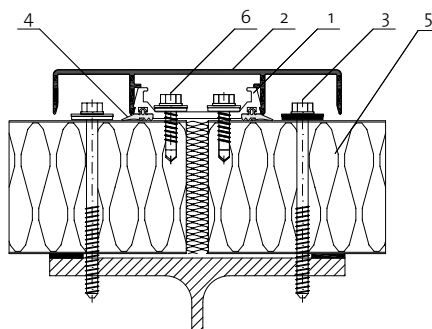
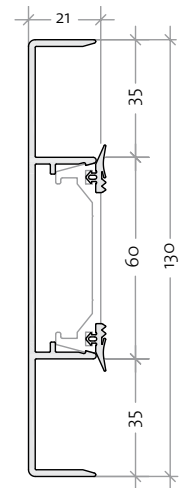
HF3 - Profil Oméga



- 1 Élément porteur
- 2 Élément décoratif
- 3 Vis de fixation
- 4 Joint EPDM
- 5 Panneau FTV Trimoterm

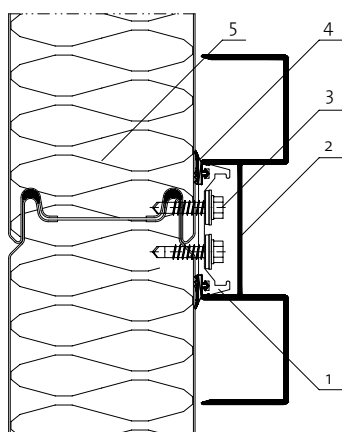
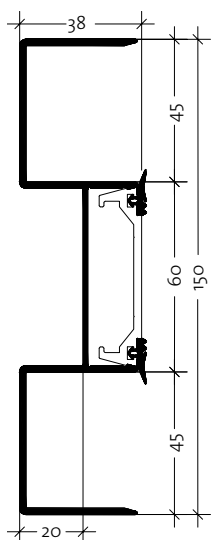
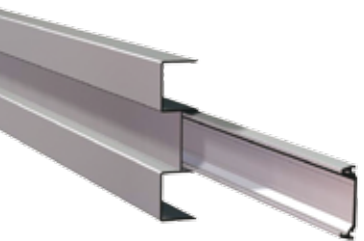


HF4 - Oméga décoratif



- 1 Élément porteur
- 2 Élément décoratif
- 3 Vis de fixation
- 4 Joint EPDM continu
- 5 Panneau FTV Trimoterm
- 6 Vis de fixation

HF6 - Profil Oméga décoratif



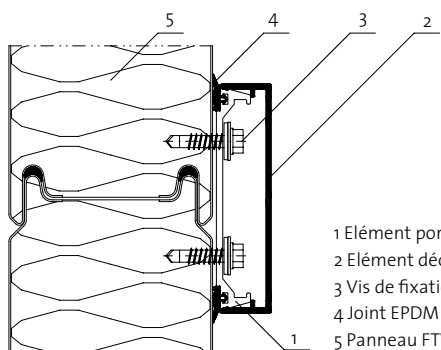
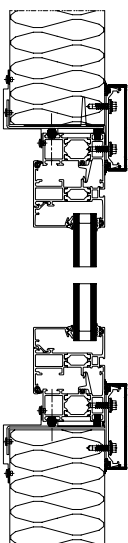
- 1 Élément porteur
- 2 Élément décoratif
- 3 Vis de fixation
- 4 Joint EPDM continu
- 5 Panneau FTV Trimoterm



HF5 - Profil décoratif de fenêtre



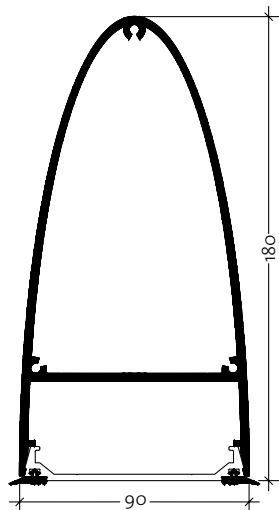
Utilisation d'un profil comme un pliage (la fenêtre et ainsi mise au niveau de la façade)



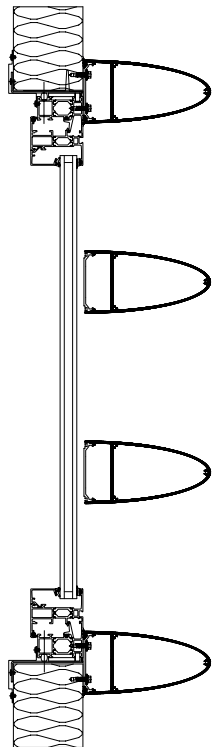
- 1 Élément porteur
- 2 Élément décoratif
- 3 Vis de fixation
- 4 Joint EPDM continu
- 5 Panneau FTV Trimoterm



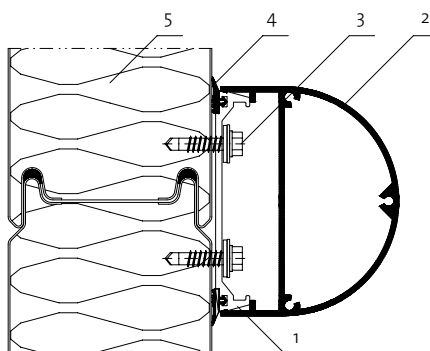
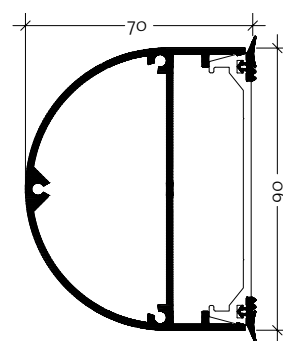
HF8 - Profil elliptique



Le profil peut être utilisé comme l'élément final d'une poutre ou du haut du mur.



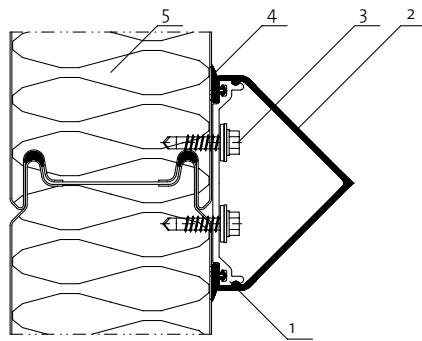
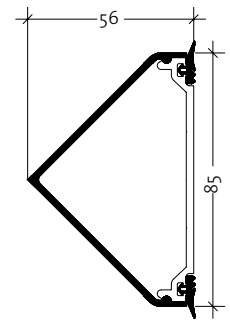
HF9 - Profil semi circulaire



- 1 Elément porteur
- 2 Elément décoratif
- 3 Vis de fixation
- 4 Joint EPDM continu
- 5 Panneau FTV Trimoterm



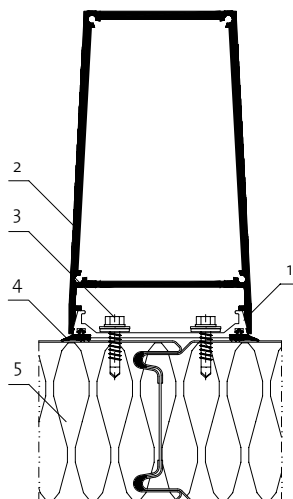
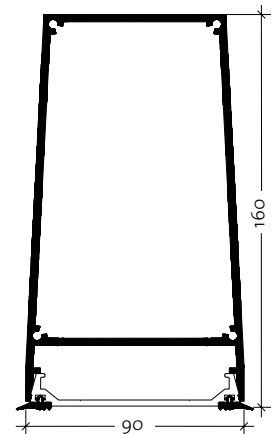
HF7 - Profil triangulaire



- 1 Élément porteur
- 2 Élément décoratif
- 3 Vis de fixation
- 4 Joint EPDM continu
- 5 Panneau FTV Trimoterm

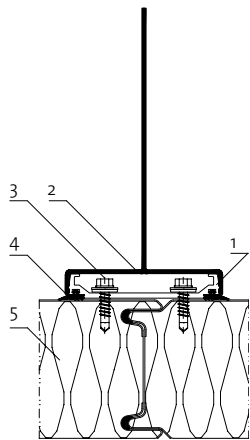
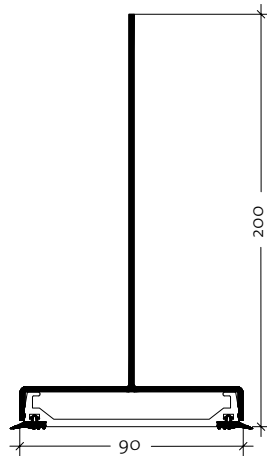
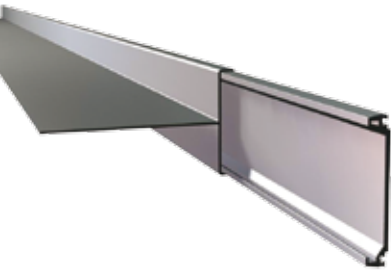


HF2 - Profil Trapézoïdal



- 1 Élément porteur
- 2 Élément décoratif
- 3 Vis de fixation
- 4 Joint EPDM continu
- 5 Panneau FTV Trimoterm

HF1 - Profil en "T"

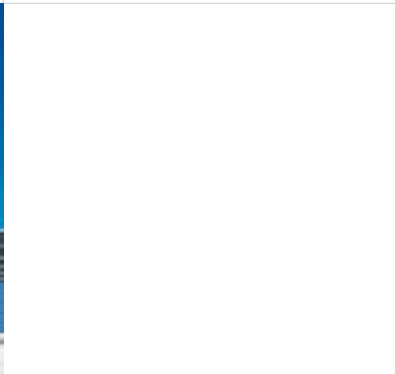
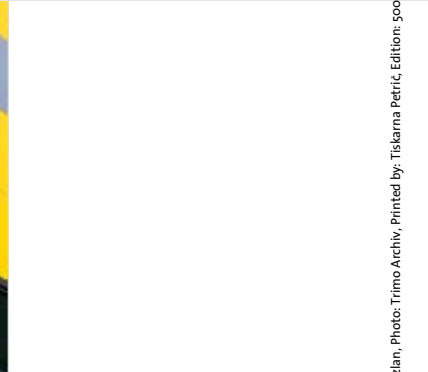
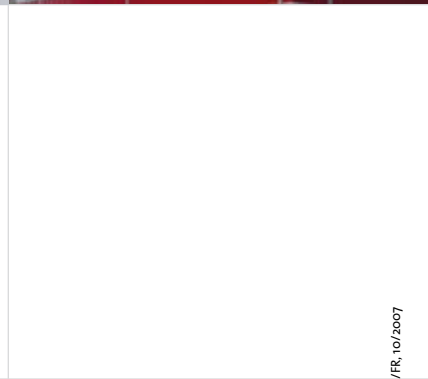
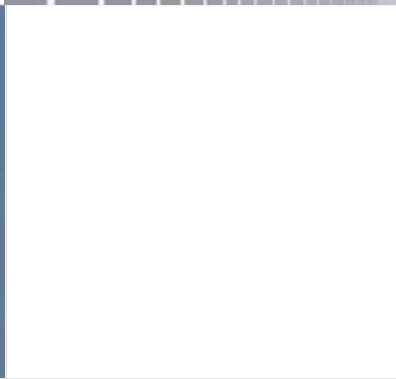
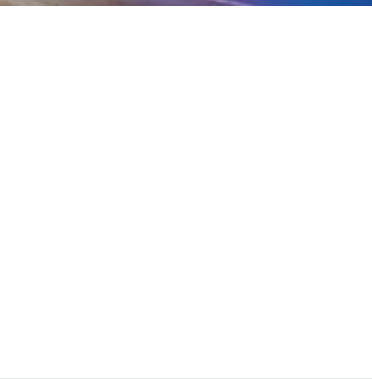
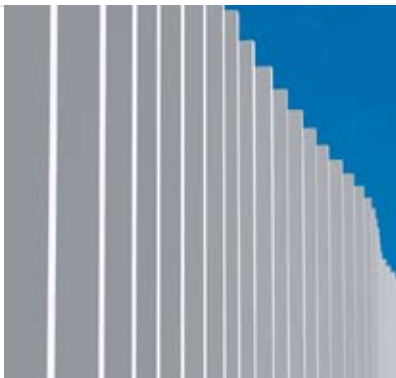
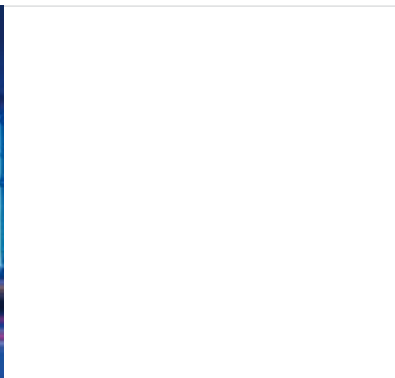


- 1 Élément porteur
- 2 Élément décoratif
- 3 Vis de fixation
- 4 Joint EPDM continu
- 5 Panneau FTV Trimoterm



Des possibilités variées

Différents effets d'éclairage peuvent aussi être créés.



Published by: TRIMO, d. d., Design: Meta Gabrijel, Edvin Nepuzjan, Photo: Trimo-Archiv, Printed by: Tiskarna Petric, Edition: 500/FR, 10/2007

Trimo

Trimo, Engineering and Production of Pre-fabricated Buildings, d.d.
Prijateljjeva cesta 12, 8210 Trebnje, Slovenia
t: +386 7 34 60 200, f: +386 7 30 44 569
trimo@trimo.si, www.trimo.si

Ibéa

Ibéa sas (agent Trimo)
4th r. René Goblet 42100 S' Etienne
Tél : (33) 04 77 21 72 93
Fax : (33) 04 77 21 65 19
Email : ibea@ibea.fr
Site : www.trimo.fr