



DODATNI ELEMENTI fasadnih panela Trimoterm

Sistem dekorativnih fasadnih profila razvijen je kao paleta aluminijskih profila koji služe arhitektu kod kreiranja vizuelnih i kompozicijskih zamisli. Profili su projektovani kao konstrukcijski nezavisni elementi, što omogućava njihovo pozicioniranje na bilo kom delu fasade. Moguća je montaža i na krajnjim ivicama fasade kao što su osnovni završetak okapnice, ugao... Spajanje profila sa glatkim spojevima omogućava sastavljanje u duge, optički sasvim jednolike linije. Sa profilima je moguće završavati i atike, prozore, vrata i slične ugrađene elemente.

Sastav profila

Sastavljeni su od univerzalnog profila, koji služi kao osnova na koju možemo pričvrstiti različite oblike profila. Elementi mogu biti minimalno odmaknuti od fasadne ploče tako da voda teče po fasadi za profilom ili zaptiveni sa gumenom trakom tako da voda teče preko profila.

Mogući su i drugi željeni oblici i razmeštaj profila na fasadi.

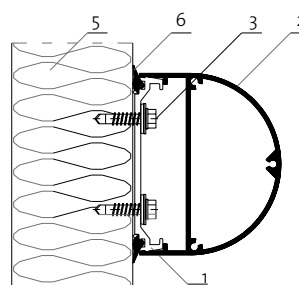
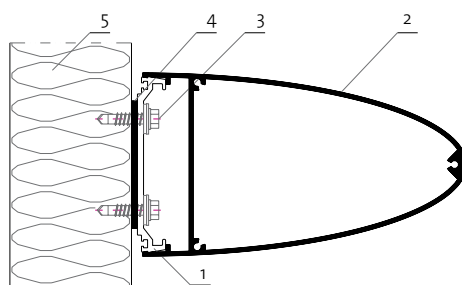


Skup profila nije završen. Mogući su željeni oblici i razmeštaj profila na fasadi. Mogućnosti prikazane u nastavku treba da posluže kao osnove za nove ideje.

Način pričvršćenja

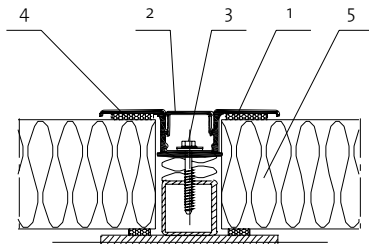
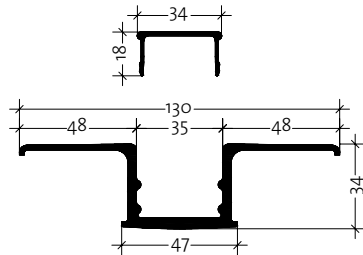
Pričvršćenje profila sa omogućenim protokom vode između profila i fasade, što je naročito pogodno za veće profile.

Montaža profila sa linijskim zaptivačem - oticanje vode preko profila.



- 1 Nosivi element
- 2 Dekorativni element
- 3 Pričvrсни zavrtnj
- 4 EPDM zaptivač - tačkasti
- 5 Trimoterm FTV panel
- 6 EPDM zaptivač - linijski

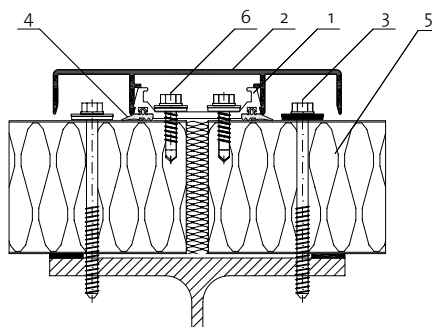
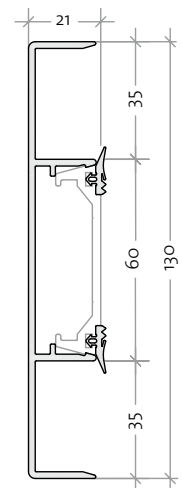
HF3 - omega profil



- 1 Pričvrсни omega profil
- 2 Pokrivna letvica
- 3 Pričvrсни zavrtnanj
- 4 EPDM zaptivač - tačkasti
- 5 Trimoterm FTV panel

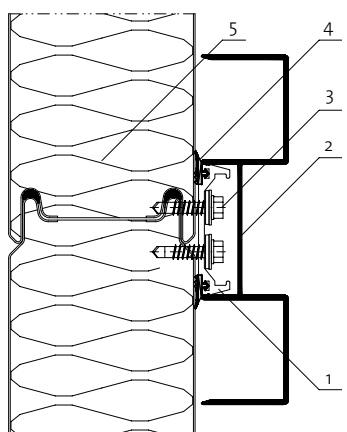
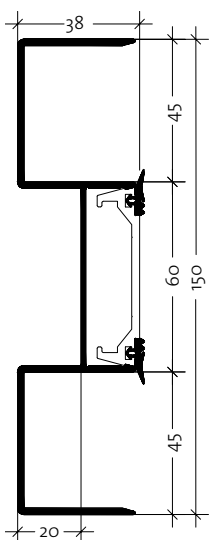
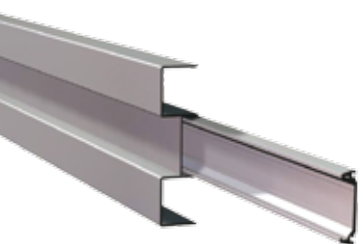


HF4 - naglašeni omega profil



- 1 Noseći element
- 2 Dekorativni element
- 3 Pričvrсни zavrtnanj panela
- 4 EPDM zaptivač - linijski
- 5 Trimoterm FTV panel
- 6 Pričvrсни zavrtnanj profila

HF6 - veoma naglašen omega profil



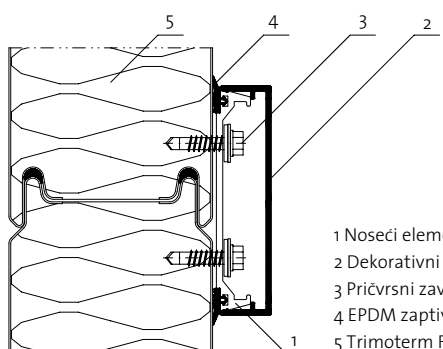
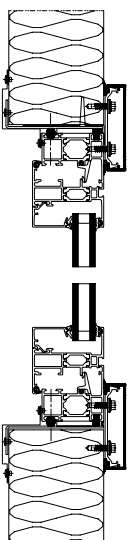
- 1 Noseći element
- 2 Dekorativni element
- 3 Pričvrсни zavrtanj
- 4 EPDM zaptivač- linijski
- 5 Trimoterm FTV panel



HF5 - dekorativni profil za prozore



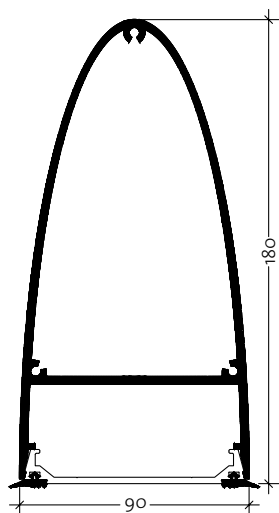
Upotreba profila kao prozorskog opšava (prozor u ravni sa spoljnom stranom fasade)



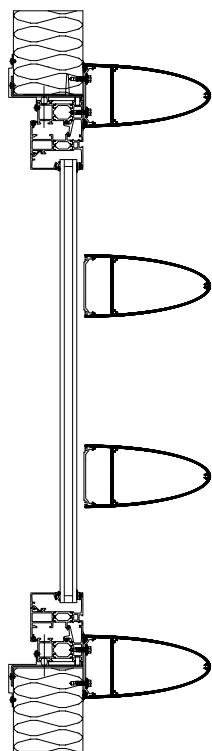
- 1 Noseći element
- 2 Dekorativni element
- 3 Pričvrсни zavrtanj
- 4 EPDM zaptivač - linijski
- 5 Trimoterm FTV panel



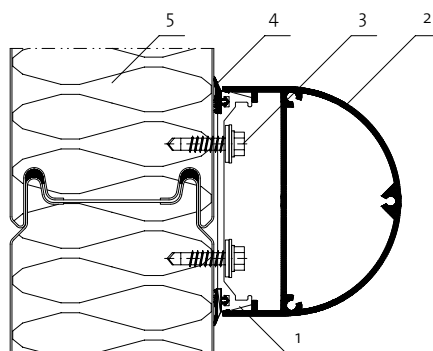
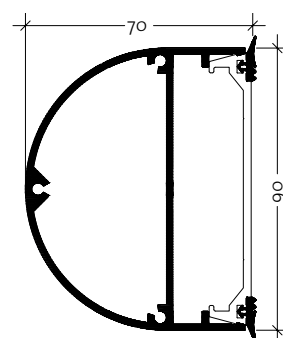
HF8 - Elipsa profil



Upotreba profila za zaštitu od sunca ili završetka temeljne grede i atike.



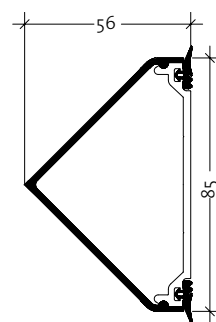
HF9 - Polukružni profil



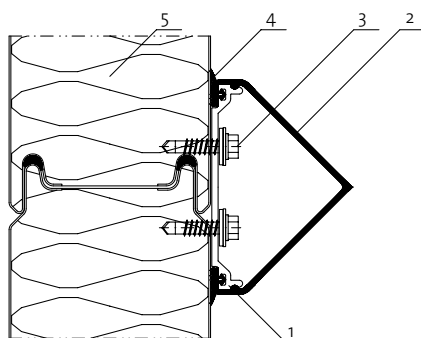
- 1 Noseći element
- 2 Dekorativni element
- 3 Pričvrсни zavrtanj
- 4 EPDM zaptivač - linijski
- 5 Trimoterm FTV panel



HF7 - Trougaoni profil



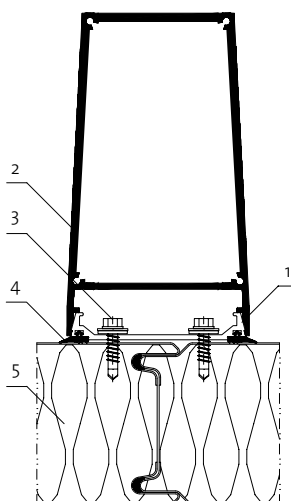
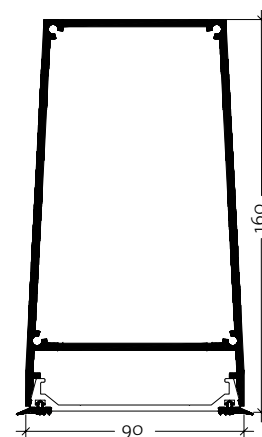
Montaža profila na spoju pomoću linijskog zaptivača.



- 1 Noseći element
- 2 Dekorativni element
- 3 Pričvrсни zavrtanj
- 4 EPDM zaptivač - linijski
- 5 Trimoterm FTV panel

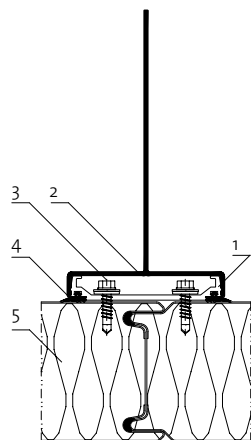
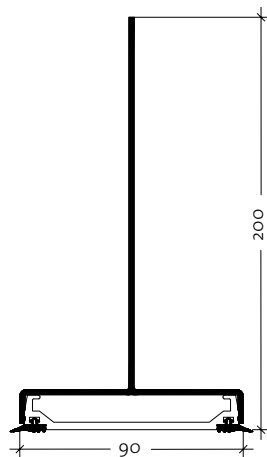
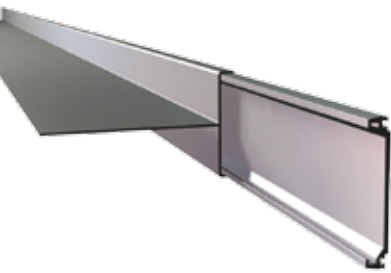


HF2 - Trapezni profil



- 1 Noseći element
- 2 Dekorativni element
- 3 Pričvrсни zavrtanj
- 4 EPDM zaptivač - linijski
- 5 Trimoterm FTV panel

HF1 - T profil

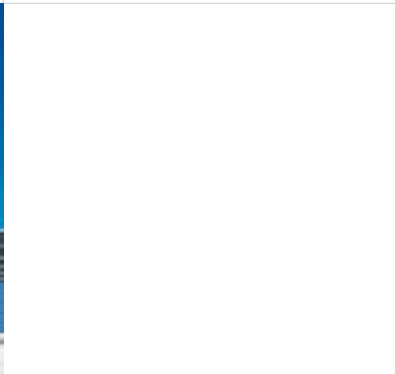
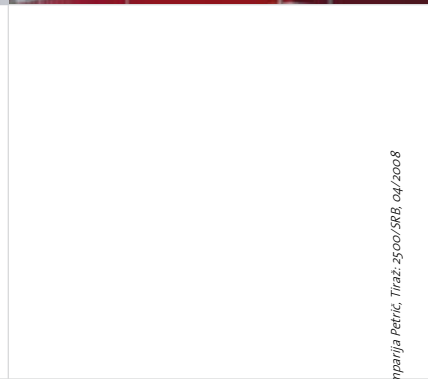
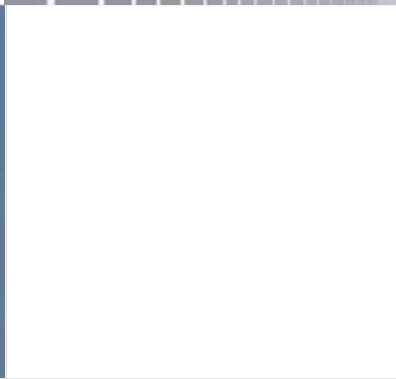
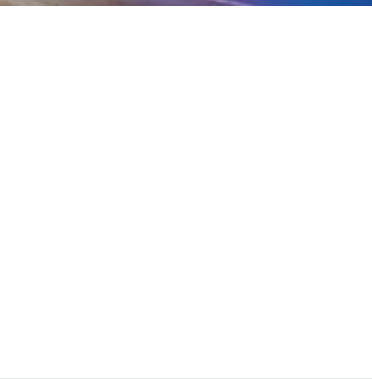
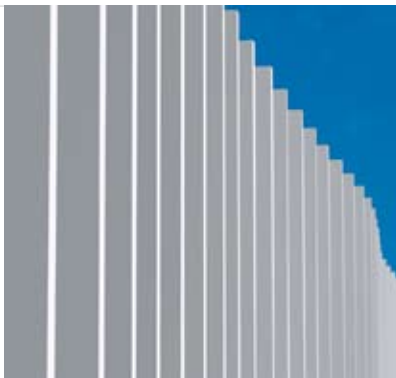
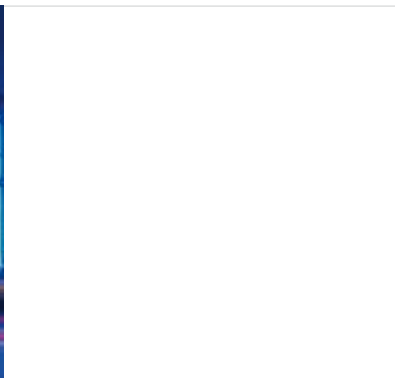


- 1 Noseći element
- 2 Dekorativni element
- 3 Pričvrtni zavrtnaj
- 4 EPDM zaptivač - linijski
- 5 Trimoterm FTV panel



Brojne mogućnosti...

Mogućnosti različitih svetlosnih efekata



Izdac: TRIMO d.d., Oblikovanje: Meta Gabrijel, Fotografija: Bernd Theisen, Janez Erjavec, Miran Kambic, Arhiv Trimo, Štampa: Štamparija Petric, Tiraž: 2500/SRB, 04/2008



Trimo, Engineering and Production of Pre-fabricated Buildings, d.d.
Prijateljjeva cesta 12, 8210 Trebnje, Slovenia
t: +386 7 34 60 200, f: +386 7 30 44 569
trimo@trimo.si, www.trimo.si



Trimo Inženjering d.o.o.
Bulevar Arsenija Černojevića 99b,
11070 Beograd
t: +381 11 21 29 724, f: +381 11 21 29 726
office@trimo.rs, www.trimo.co.rs